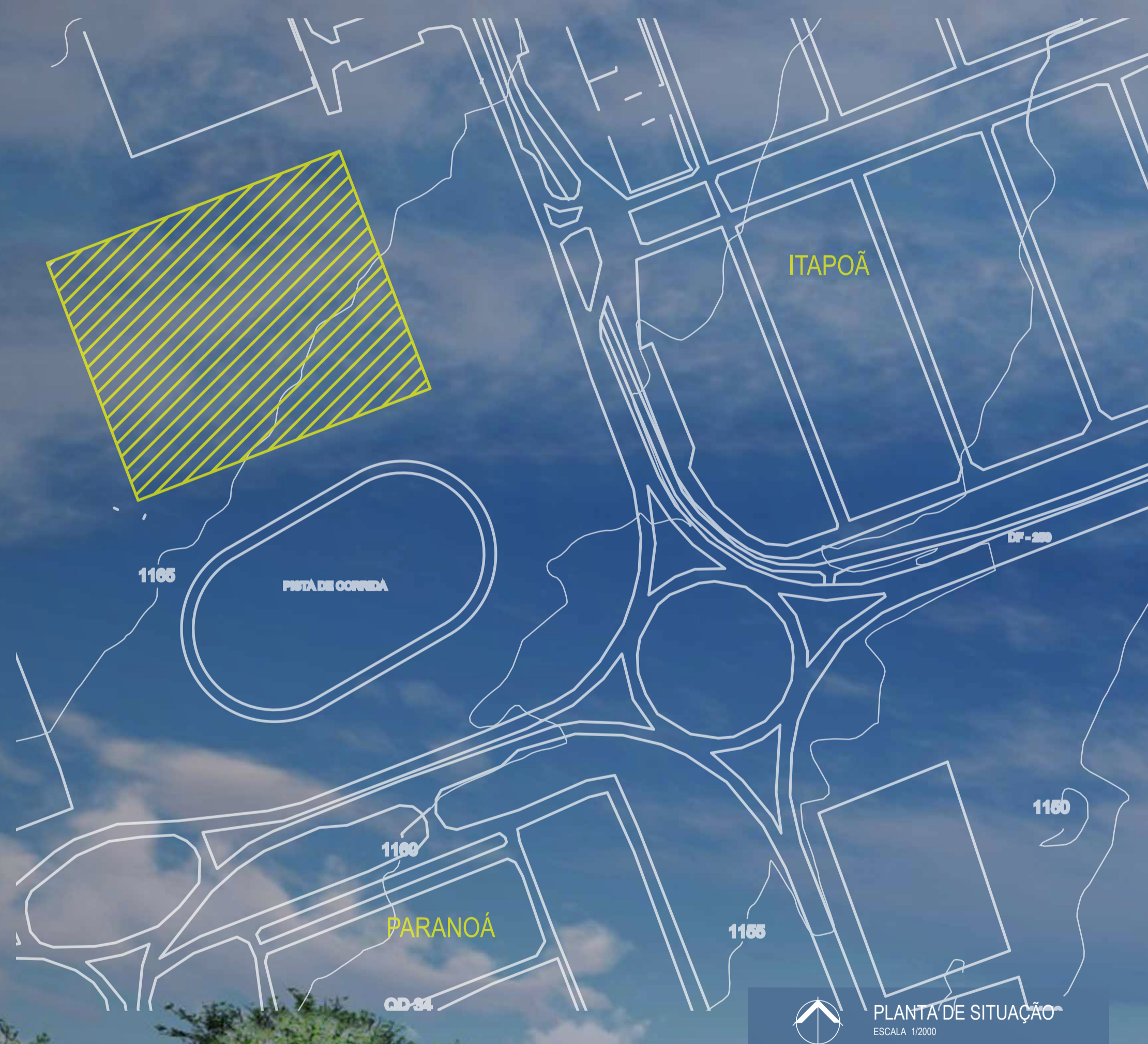
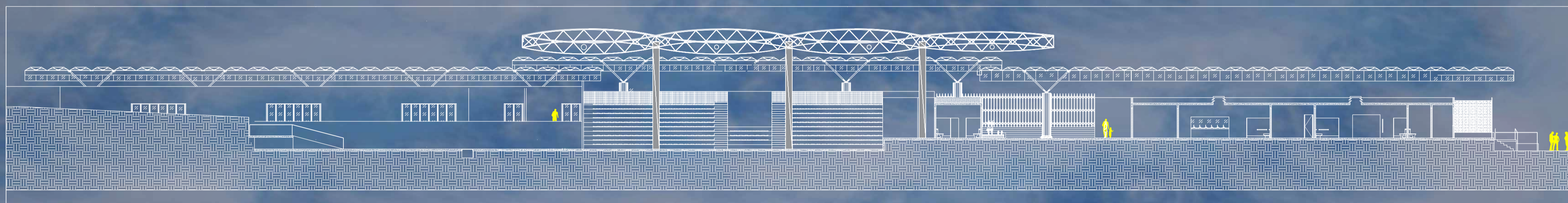


CENTRO DE DANÇAS NORDESTINAS



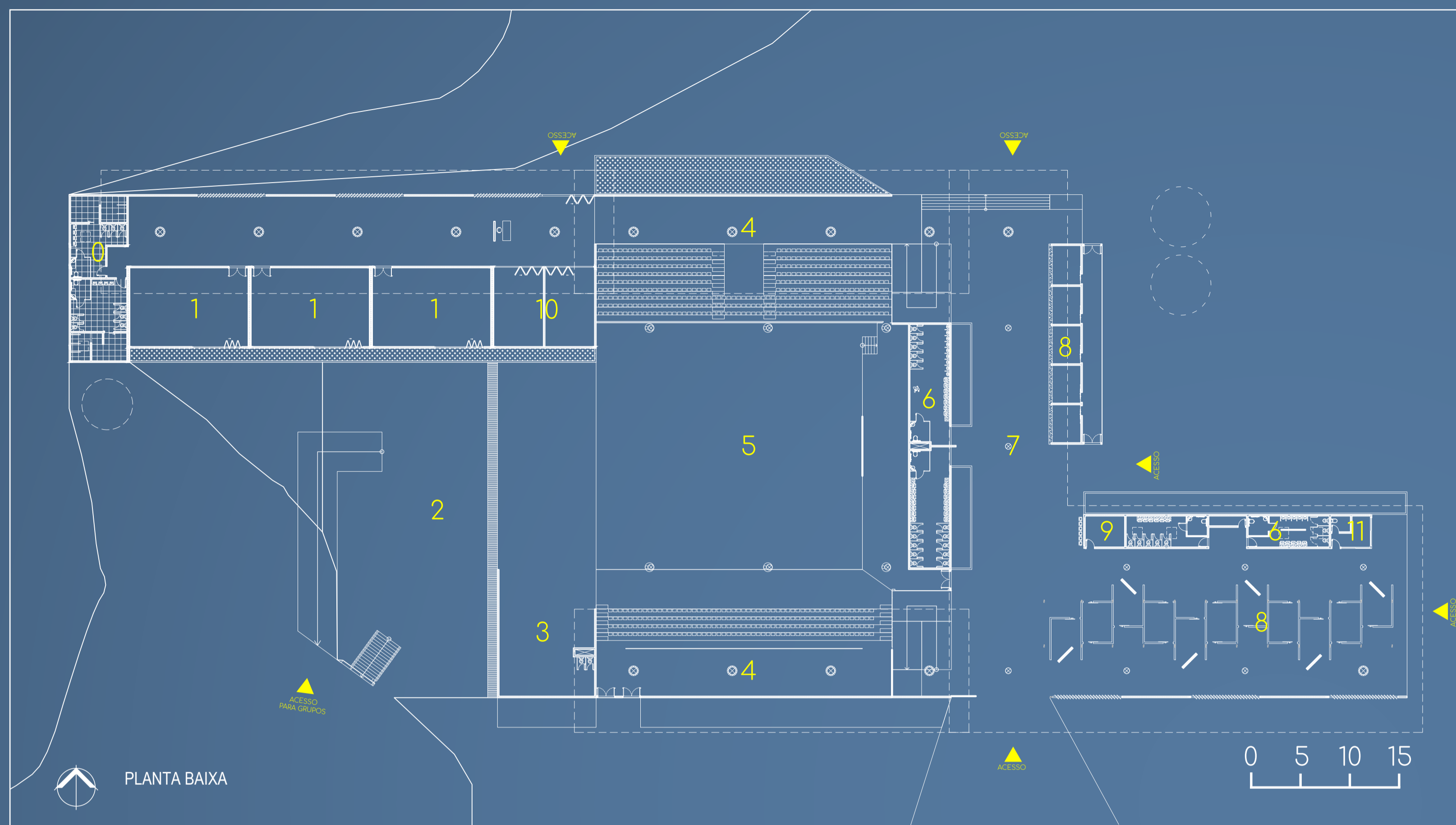
O Centro de Danças Nordestinas, é um espaço para apresentações, ensinamentos e valorizações da cultura nordestina Brasileira. Com espaços amplos e transparência, o projeto tem mais de 4 mil metros quadrados e proporciona, por meio da sua cobertura de vidro termoacústico transparência e amplitude do espaço. Já para as apresentações dos espetáculos de Danças de Quadrilhas Juninas e outros Grupos que precisam de espaços maiores, o projeto tem ao centro o Quadrilhôdromo, em um nível mais baixo e com uma cobertura treliçada e criando espaços de ventilação.

Localizado entre as regiões administrativas (RA) Paranoá e Itapoã, o terreno para implantação do centro de danças nordestinas e quadrilhas juninas, é considerado um local de fácil localização, com acesso

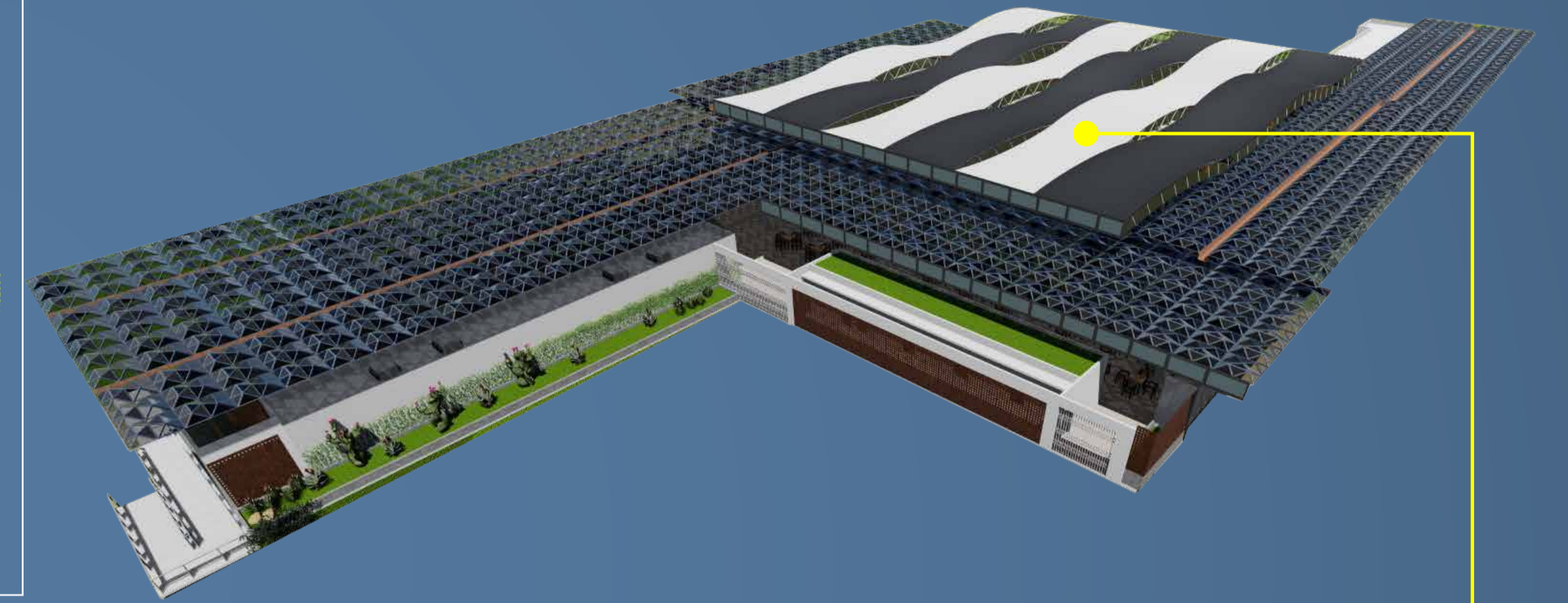
pelos vias DF-001 e DF250. Por estar ao lado de uma pista de corrida, a área de 20.800 m² é muito visitada. A visão do entorno, a partir do terreno, exibe uma zona predominantemente residencial. Desenvolve-se assim, a criação de espaços livres para encontro, de forma a integrar as populações das duas cidades dentro de um espaço temático cultural.

O declive do terreno é de 6 metros, no entanto, por estar circundado por lotes residenciais, o centro de danças não poderia ser uma obra destoante do entorno. Para isso usa-se os níveis de forma a chegar em uma altura máxima que, de maneira simultânea, oferecesse conforto visual e impacto emocional. Considerando a insolação, O terreno é amplo e sem vegetações altas para impedir os raios.





- 0 vestiários
- 1 salas de dança
- 2 montagem e desmontagem
- 3 sala de brigadista
- 4 corredores de acesso
- 5 quadrilátero
- 6 banheiros
- 7 praça de alimentação
- 8 barracas
- 9 achados e perdidos
- 10 segurança



I1

O Projeto parte da valorização cultural, e mostra por meio da arquitetura, transparência e conforto para que seus visitantes apreciem e sejam incentivados à cultura nordestina brasileira. Dos materiais escolhidos para execução, a ideia é apresentar os dois lados do sertão, então, Pau-a-pique foi a opção de material para revestimento de parte das paredes externas que modulam junto com placas de aço cortin microperfurado para que chame a atenção pela ideia da seca no Nordeste. Na parte interior do projeto, usa-se de bastantes cores para expressar a cultura, a dança, e a riqueza da região.

I2

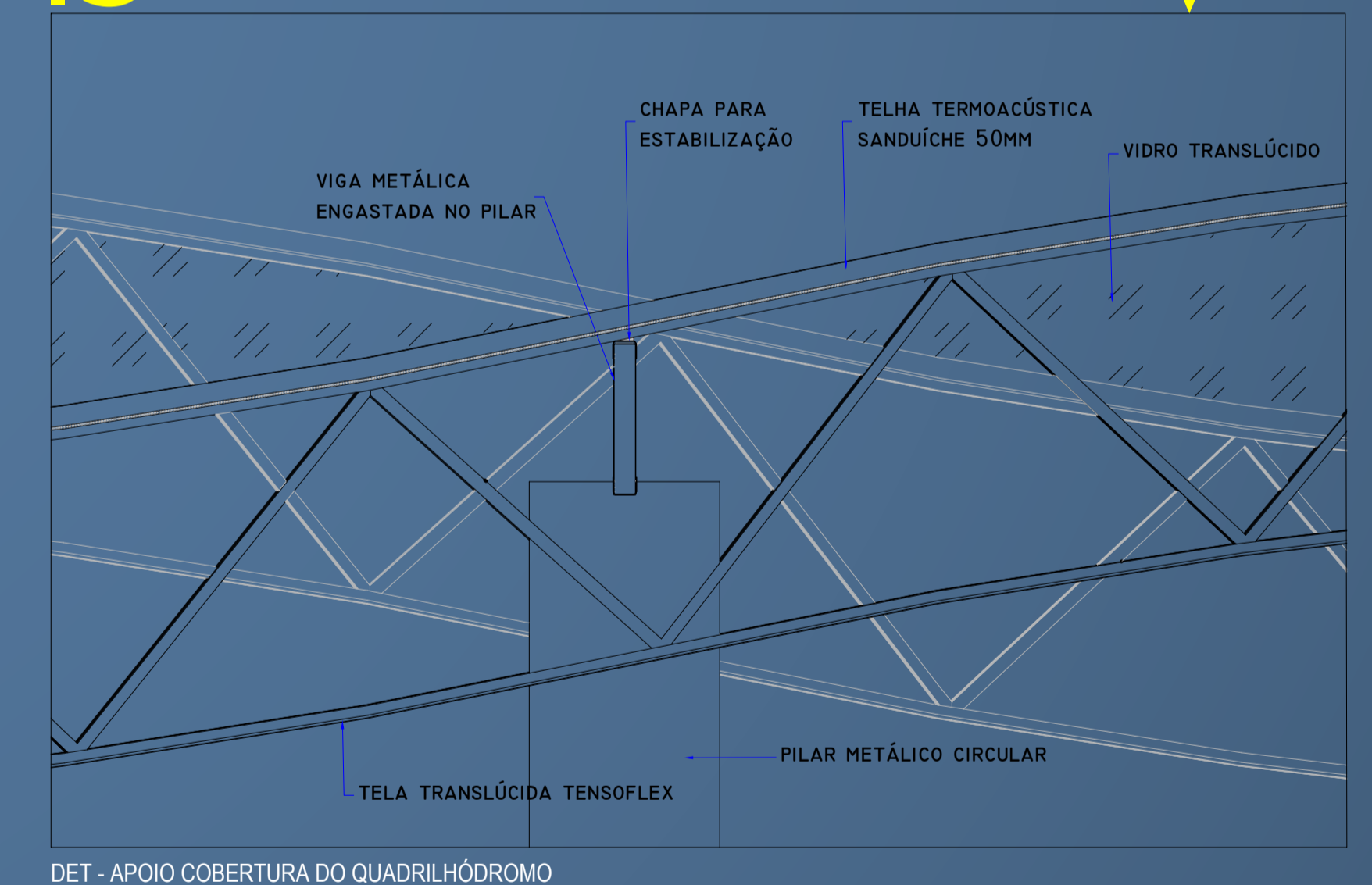
Ao acrescentar uma feira no projeto, propõe-se um espaço mais movimentado. Ao lado, uma praça de alimentação com acesso por todos os lados e que liga os corredores expositivos onde acontecerão pequenas exposições nas paredes sobre danças, movimentos e registros fotográficos. Passando pelas exposições, chega-se às arquibancadas, onde os visitantes apreciarão a vista das quadrilhas juninas que serão apresentadas no quadrilátero. Para o quadrilátero, a estrutura pensada remete ao movimento dos tecidos em movimento, é usado treliça forrada com uma tela tensionada e proteção por meio de telhas termoacústicas. Essa estrutura

I3

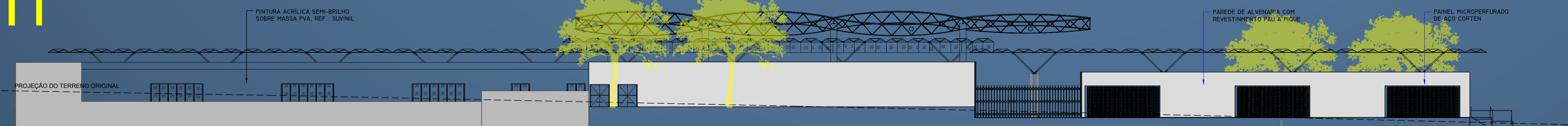
de cobertura do quadrilátero é sustentada por pilares ligados a vigas de treliças que passam nos eixos de cada módulo ondulado. A entrada dos grupos é feita pela fachada oeste do projeto, junto com a parte de montagem e desmontagem dos cenários de cada grupo. Antes de entrar no ambiente para apresentação, os grupos passam por um credenciamento e em seguida vão para a concentração.

As salas de danças foram afastadas da parte mais movimentada, dando mais privacidade às aulas oferecidas. São 3 salas de danças ao fundo do projeto que ficam ao lado da secretaria e da administração.

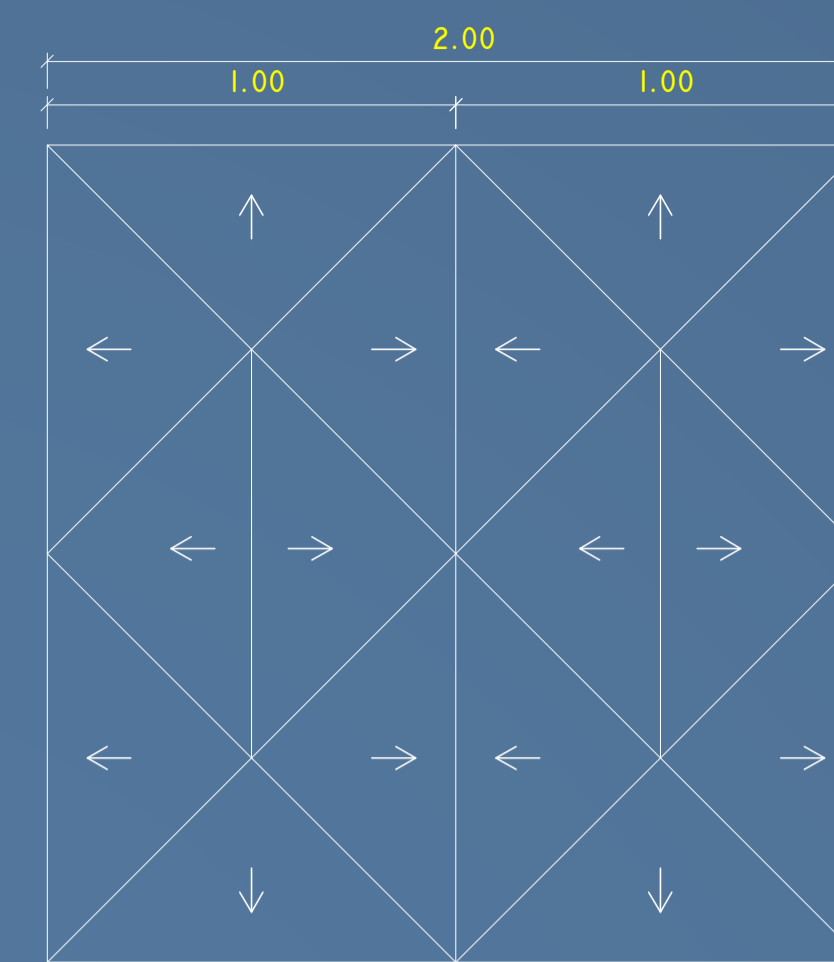
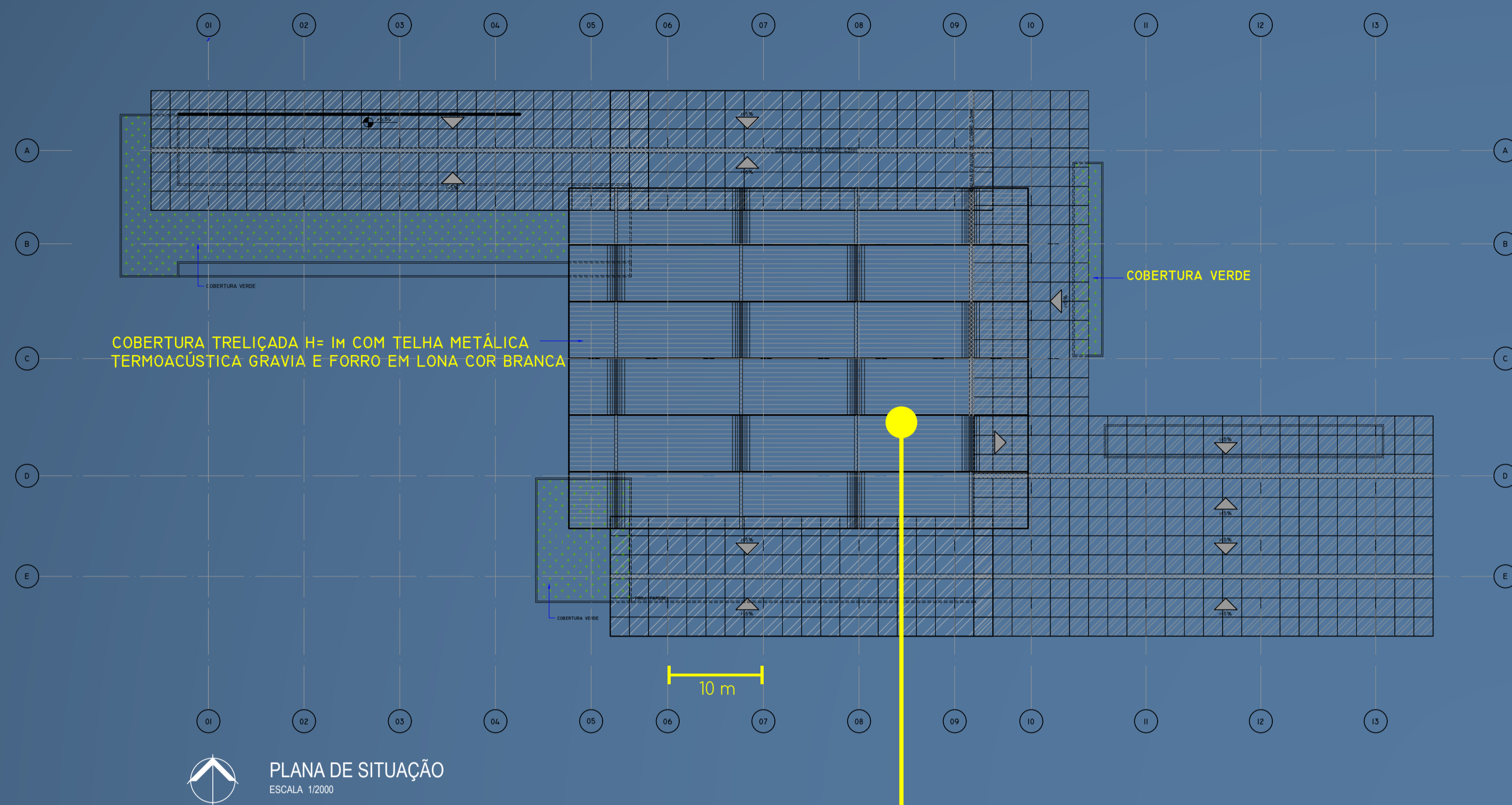
I3



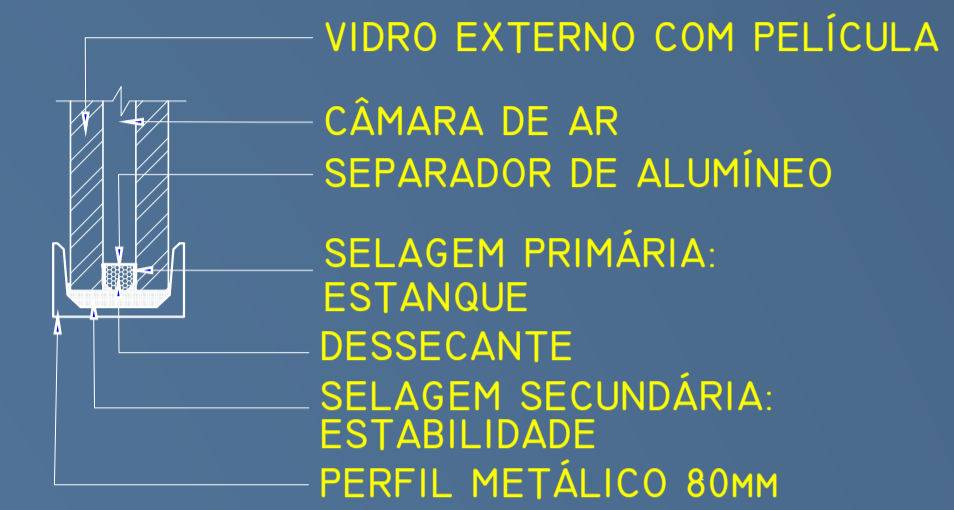
I1



FACHADA SUL
ESCALA 1:200



DET - ÁGUAS MÓDULO DE VIDRO
ESCALA 1:20

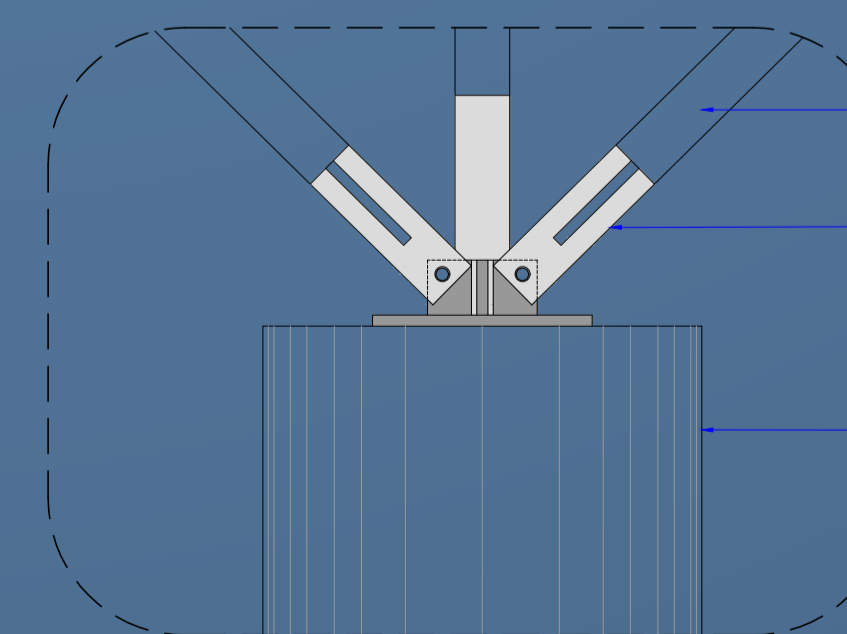
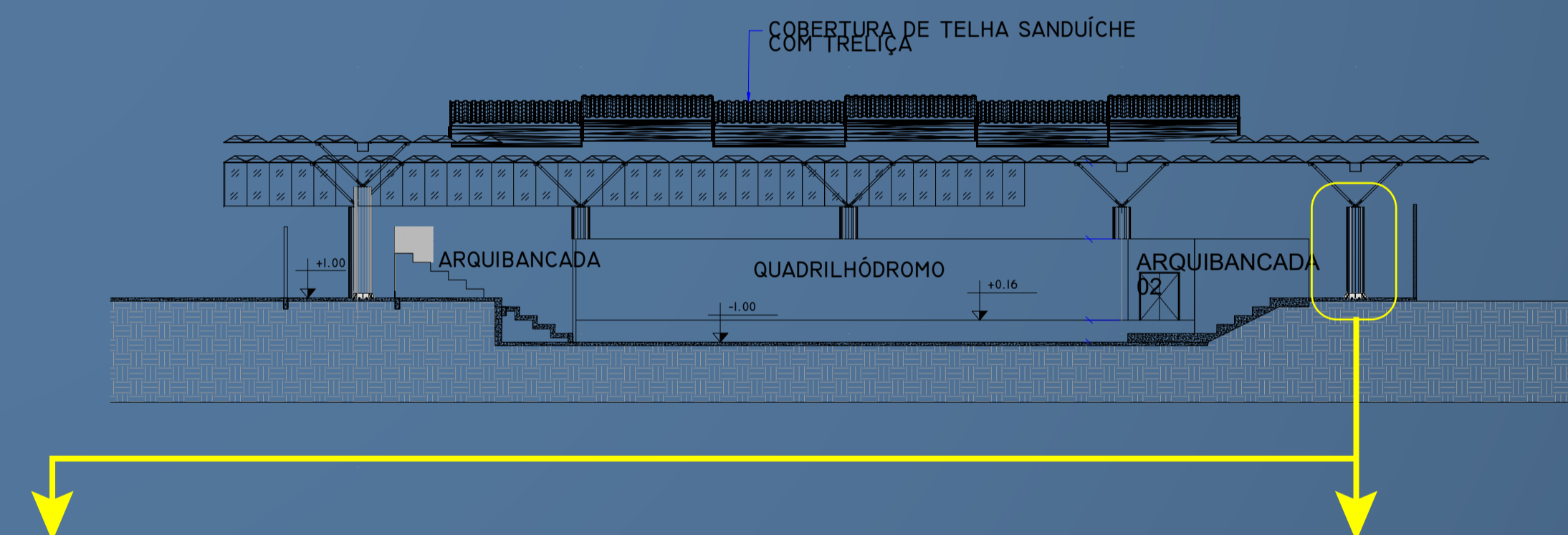


DET - ENCAIXE VIDRO TÉRMICO
ESCALA 1:5

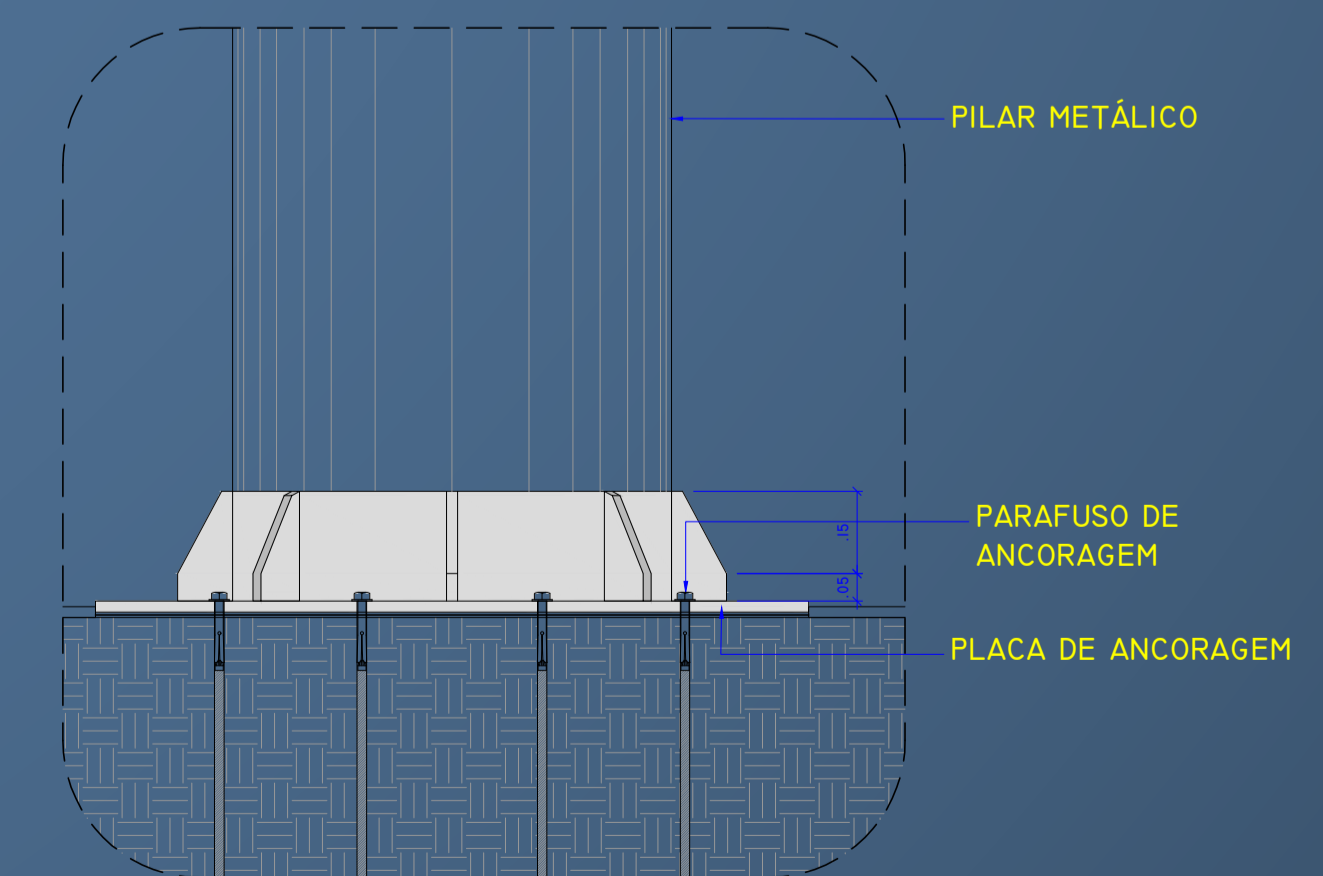
A cobertura do projeto é pensada de forma a oferecer iluminação e ventilação. Para que isso fosse possível, a cobertura é colocada em módulos metálicos com vidros térmicos sustentados por pilares com cilindros diretos na estrutura dos vidros. A cobertura de vidro é agrupada com relação ao nível do ambiente, o que ajuda na ventilação de do projeto. Já a cobertura do quadrilódomo é afastada da cobertura de vidro o que proporciona ventilação para a área das arquibancadas.



VISTA INTERNA COBERTURA QUADRILHÓDROMO



DET - FIXAÇÃO HASTES METÁLICO

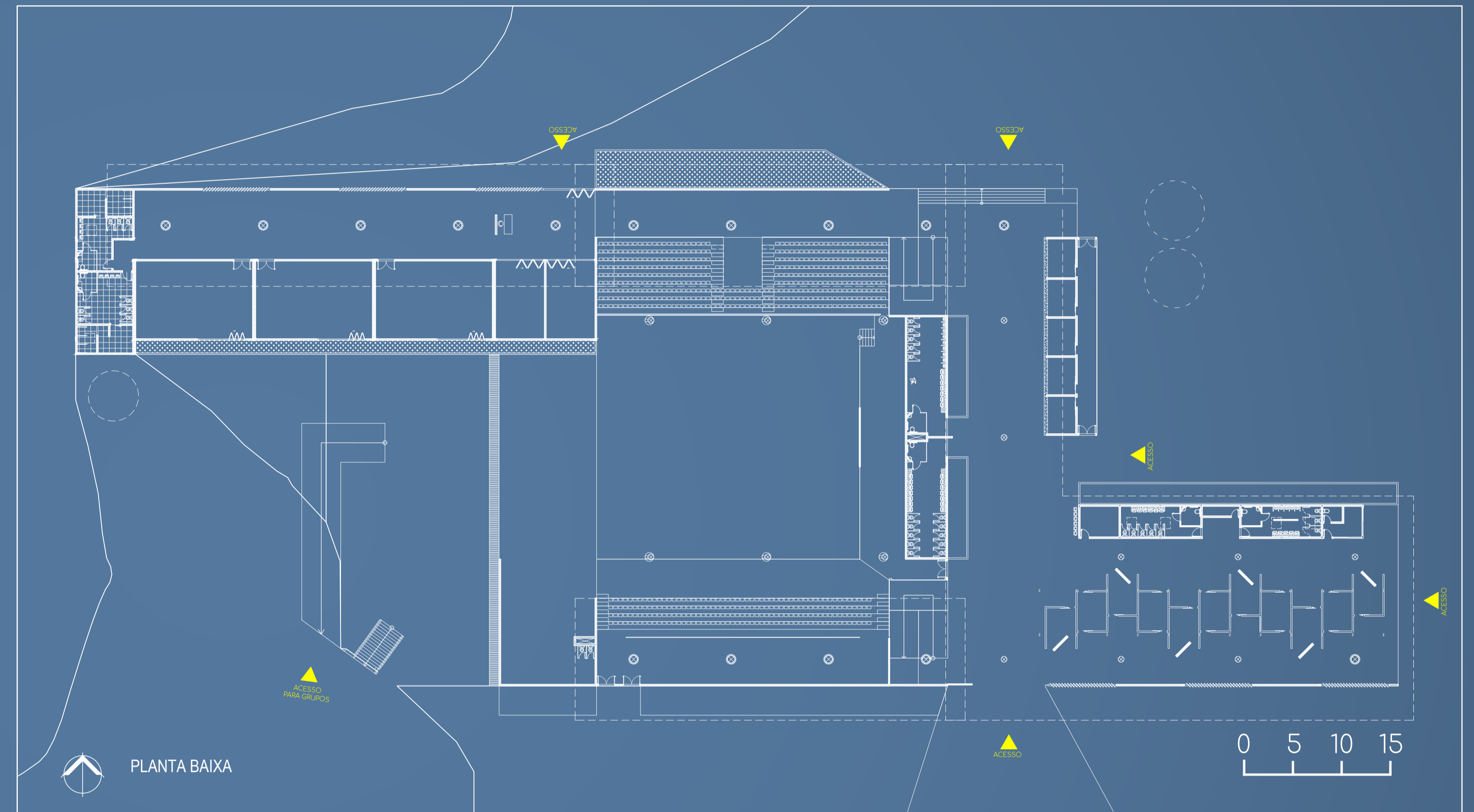


DET - SISTEMA DE FIXAÇÃO PILAR METÁLICO

PERSPECTIVAS INTERNAS



PRAÇA DE ALIMENTAÇÃO



SALA DE DANÇA



PRAÇA DE ALIMENTAÇÃO



FEIRA