



EDIFÍCIO W. SOUL

RESIDENCIAL NO NOROESTE ALINHADO AOS PRINCÍPIOS FUNDAMENTAIS DA CONSTRUÇÃO SUSTENTÁVEL, UM CONTRAPONTO AOS EDIFÍCIOS IMPLANTADOS NO BAIRRO.

O PROJETO TEM POR OBJETIVO PROPOR UMA EDIFICAÇÃO MAIS ADEQUADA AO BAIRRO DO NOROESTE, JÁ QUE O MESMO SE DENOMINA UM BAIRRO SUSTENTÁVEL, MOSTRANDO COMO UM PROJETO DE ARQUITETURA PODE SER MAIS SUSTENTÁVEL E ADEQUADO, BUSCANDO UM PÚBLICO REALMENTE PREOCUPADO COM O IMPACTO AMBIENTAL E UMA FORMA DE VIDA MAIS SUSTENTÁVEL.

O TEMA FOI PENSADO PARA DESPERTAR A DÚVIDA SOBRE A QUESTÃO DO BAIRRO SER OU NÃO REALMENTE SUSTENTÁVEL,

SE OS EDIFÍCIOS LÁ CONSTRUÍDOS SÃO REALMENTE SUSTENTÁVEIS E SE NÃO PODERIAM SER MAIS ADEQUADOS PARA O NOSSO BIÓCLIMA E SE COM ALGUMAS MUDANÇAS NA ARQUITETURA NÃO PODERIAM DIMINUIR O GASTO ENERGÉTICO E DESPERTAR O ESTILO DE VIDA MAIS SUSTENTÁVEL NOS SEUS HABITANTES.

A ESSÊNCIA DO PROJETO CONSISTE EM EXEMPLIFICAR UM EDIFÍCIO MAIS SUSTENTÁVEL DO QUE OS PROPOSTOS NO BAIRRO DE SUA LOCALIZAÇÃO, ALÉM DISSO UTILIZAR MATERIAIS MAIS ADEQUADOS AMBIENTALMENTE,

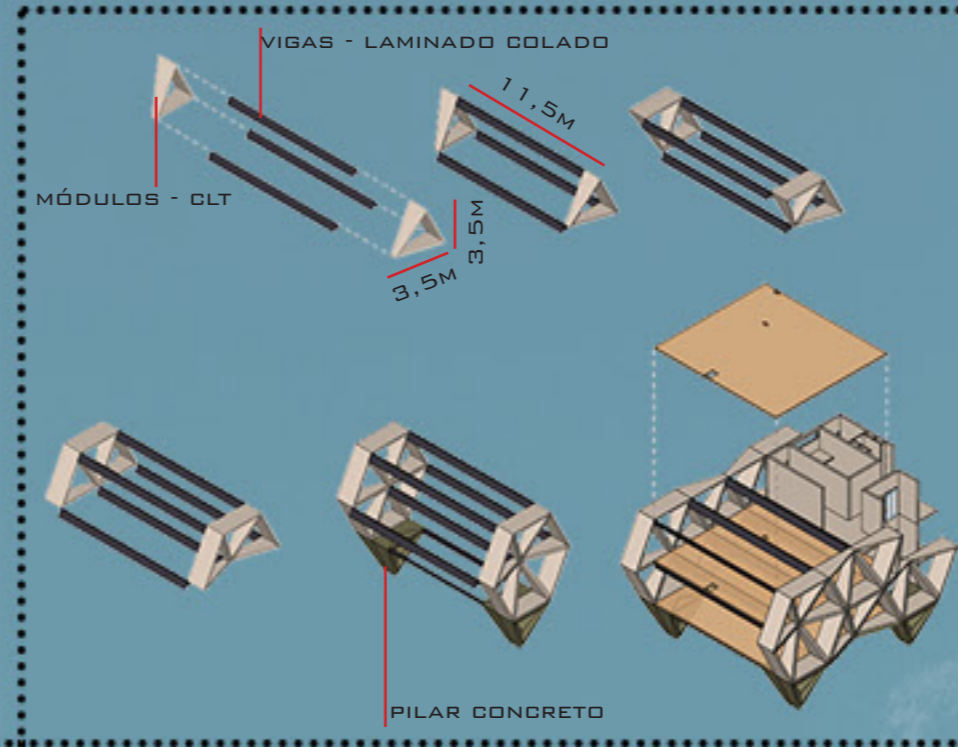
COM UM CONFORTO AMBIENTAL E PROPOR UMA REFLEXÃO DA FORMA COM QUE AS INCORPORADORAS VENDEM O SUSTENTÁVEL E O QUE DE FATO SERIA MAIS SUSTENTÁVEL E MAIS BENEFÍCIO AO MEIO AMBIENTE.

A IDEIA DE FAZER UM RESIDENCIAL DIFERENTE NÃO SÓ NO CONCEITO, MAS TAMBÉM NA ESTÉTICA, SENDO IMPACTANTE E ESTÉTICAMENTE PRAZEROSO. O ACOLHIMENTO DE DIVERSOS TAMANHOS DE FAMÍLIAS E A ATRAÇÃO DE NÃO RESIDENTES A OCUPAR TAMBÉM O ESPAÇO FORAM PENSADOS PARA DIVERSIFICAR SUA FREQUENTação.

O PROJETO SITUADO NO NOROESTE, TEVE COMO PONTO DE PARTIDA O TRIÂNGULO, UMA FIGURA GEOMÉTRICA SIMPLES, QUE DÁ A BASE PARA A ESTRUTURA DO PROJETO. A CONCEPÇÃO SE INICIOU PELA ESTRUTURA, COM UMA MALHA ESTRUTURAL QUE ABRAÇA TODOS OS AMBIENTES INTERNOS.

UMA GRANDE ESTRUTURA EXTERNA FOI CONCEBIDA ATRAVÉS DOS TRIÂNGULOS E COM SUA CONCEPÇÃO E SEU PRE DIMENSIONAMENTO FOI POSSÍVEL OBTIVER PAVIMENTOS LIVRES DE PILARES INTERNOS, E COMO CONSEQUÊNCIA MAIS LIBERDADE PARA A CONCEPÇÃO DOS APARTAMENTOS.

A ESTRUTURA DO PRÉDIO É MISTA, SENDO EM SUA MAIOR PARTE DE MADEIRA (DLT E MLC). MATERIAL ESSE QUE TEM A CAPACIDADE DE ARMAZENAR GRANDES QUANTIDADES DE CARBONO. ESTE, POR SER UM MATERIAL NATURAL, PARA SUA PRODUÇÃO É NECESSÁRIA APENAS O USO DE ENERGIA SOLAR E POUCO ENERGIA ADICIONAL É GASTA PARA FINALIZAÇÃO, SE COMPARADA COM OUTROS MATERIAIS COMO CONCRETO E AÇO É QUASE NULA. PORTANTO A PARTE DE SUPER ESTRUTURA E VEDAÇÃO DE TODO EDIFÍCIO É FEITA COM MADEIRA, EXISTINDO O USO DE CONCRETO ARMADO APENAS EM LOCAIS ONDE ELE É ESTRITAMENTE NECESSÁRIO, NO CASO DA INFRAESTRUTURA: COMO SUBSOLO E PÍLÓTIS JÁ QUE ESTES ESTÃO DIRETAMENTE EM CONTATO COM O SOLO.



COM A ESTRUTURA TODA MODULADA OS APARTAMENTOS TAMBÉM SEGUIRAM A MODULAÇÃO E COM SUAS ALOCAÇÕES FOI POSSÍVEL OBTIVER APARTAMENTOS SEPARADOS UNS DOS OUTROS E TAMBÉM VENTILAÇÃO NATURAL EM TODOS OS BANHEIROS E VENTILAÇÃO CRUZADA NOS APARTAMENTOS.

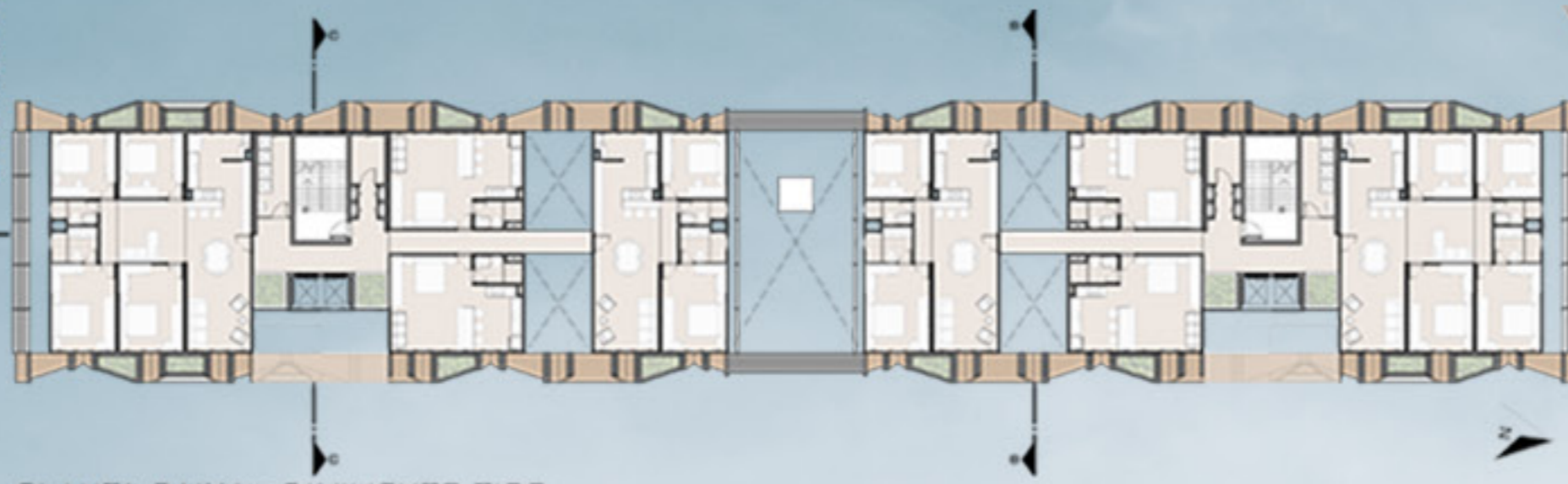
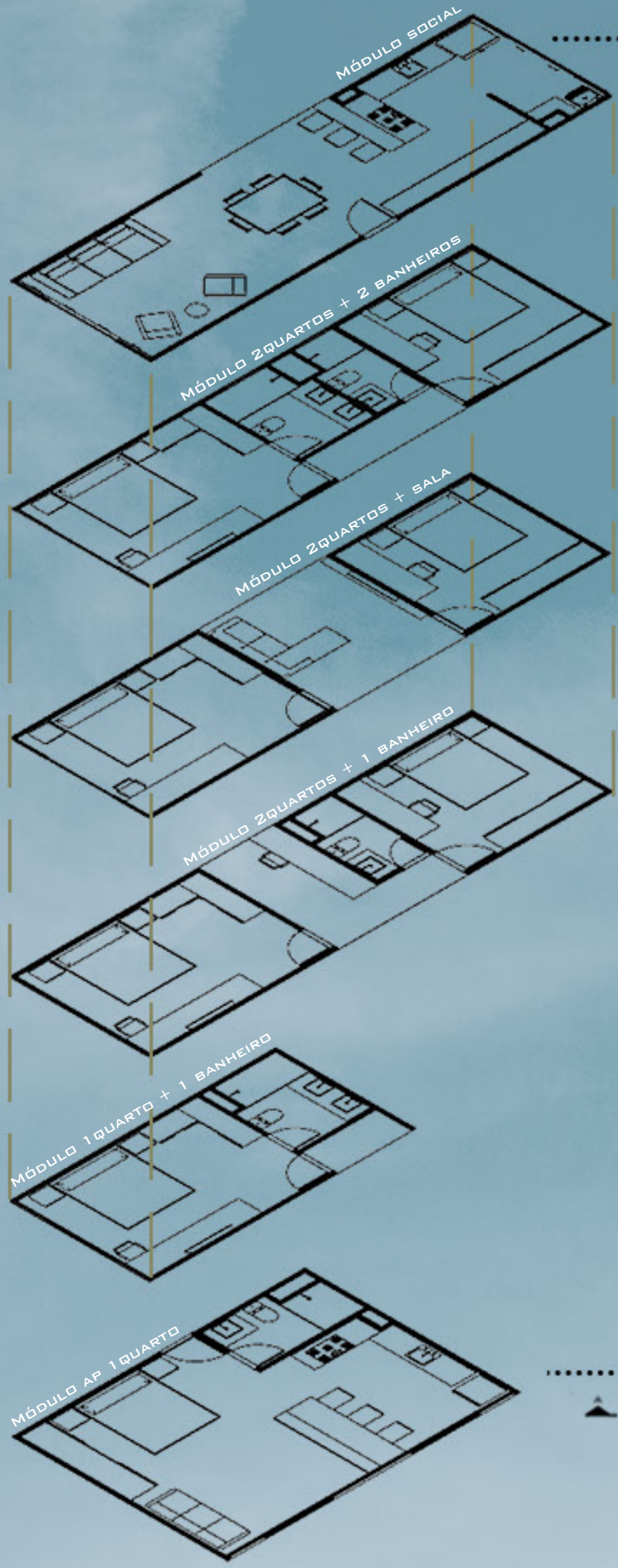
SÃO SEIS TIPOS DE MÓDULOS, UM DELES SENDO JÁ O APARTAMENTO DE UM QUARTO COMPLETO E O ÚNICO COM DIMENSÕES DISTINTAS.

PARA A COMPOSIÇÃO DOS APARTAMENTOS DE 2, 3 E 4 QUARTOS SE COMBINA DOIS OU MAIS MÓDULOS, O MÓDULO SOCIAL SE REPETE EM TODOS ELES, ELE É FEITO A PARTIR DE UM MÓDULO COMPLETO (3,5MX11,5M) E É COMPOSTO DE SALA, COZINHA, ÁREA DE SERVIÇO E SALA DE ESTAR.

JÁ OS 4 MÓDULOS RESTANTES SÃO VARIAÇÕES DO MESMO MÓDULO, PODENDO ELE CONTER:

- 1-DOIS BANHEIROS E DOIS QUARTOS;
- 2-UM BANHEIRO E DOIS QUARTOS;
- 3-SALA DE TV E DOIS QUARTOS;
- 4-UM BANHEIRO E UM QUARTO.

O PROJETO NÃO SE LIMITA APENAS AO PROGRAMA DE NECESSIDADES COMUM DOS EDIFÍCIOS DO LOCAL, CONTENDO TAMBÉM PARTE COMERCIAL EM SEU INTERIOR. O PROJETO PROMOVE A DIMINUIÇÃO DE CARROS E CONSEQUENTEMENTE A PROMOÇÃO DOS AUTOMÓVEIS PRIVATIVOS PARTICULARES.



PLANTA BAIXA - PAVIMENTO TIPO



A VENTILAÇÃO NATURAL E CRUZADA ESTA PRESENTE NO PROJETO AUMENTANDO A QUALIDADE AMBIENTAL. APARTAMENTOS VAZADOS E SISTEMA DE VENTILAÇÃO NO SUBSOLO POR MEIO DE PLATÔS JARDIM DE UM LADO E BANCOS COM ABERTURA DO OUTRO PROPICIAM ESSA QUALIDADE.

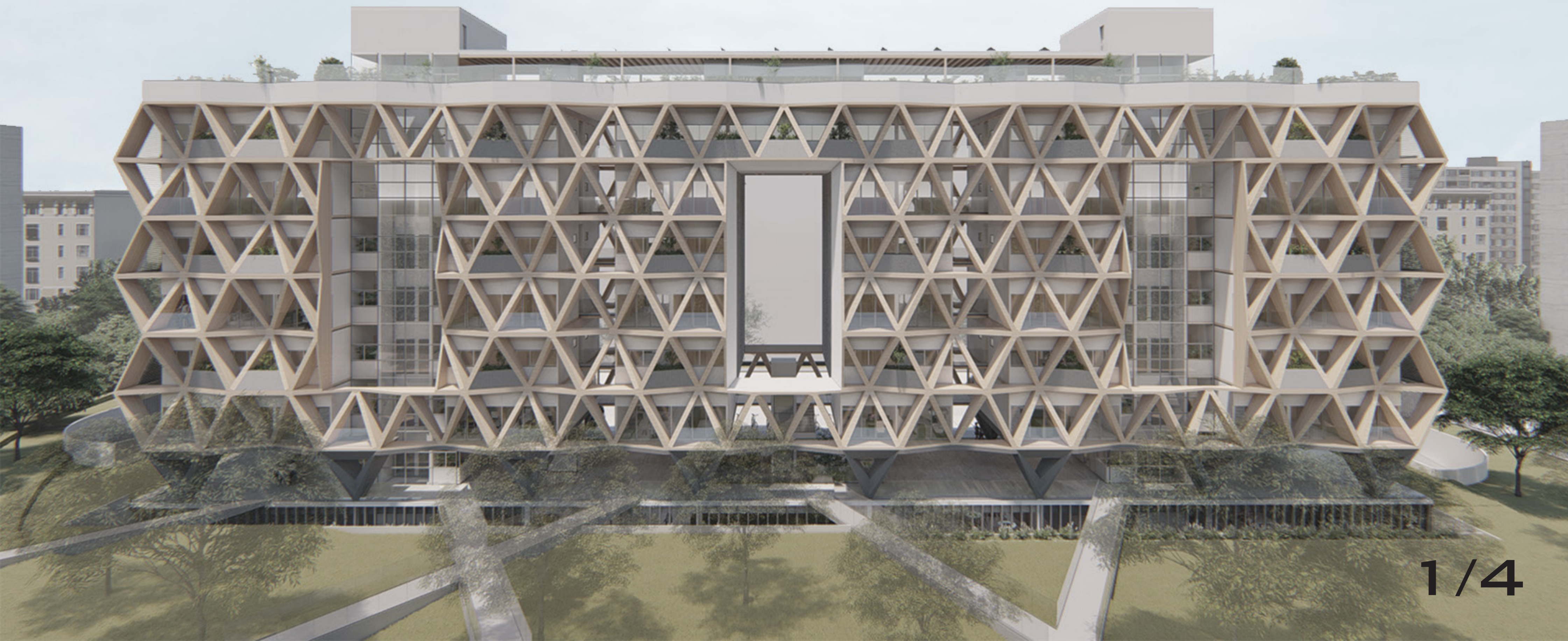
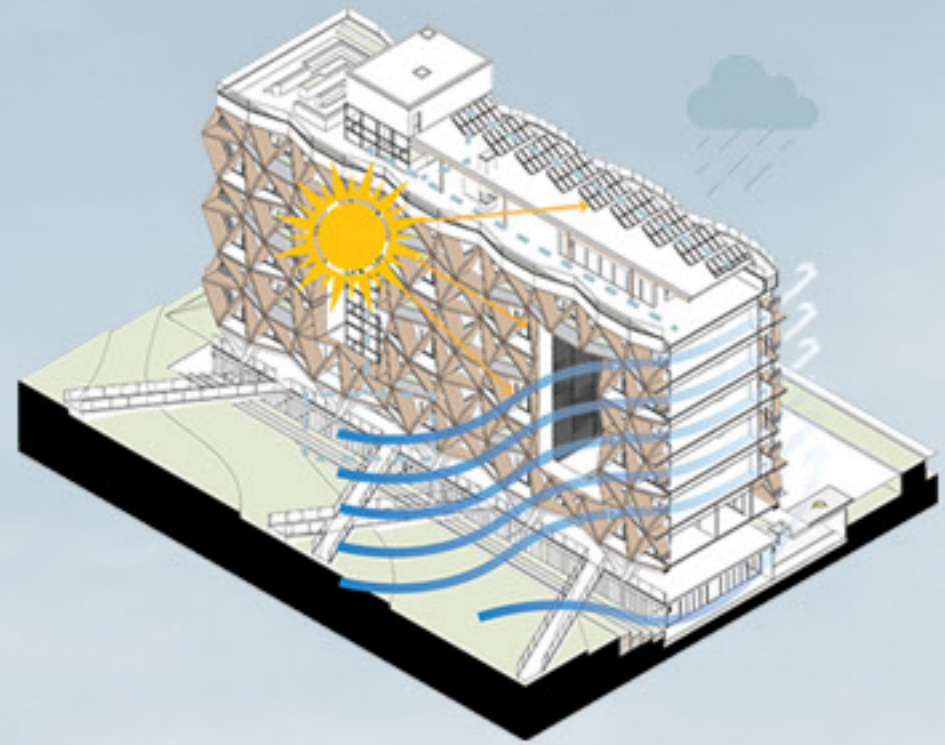
A CAPTAÇÃO DE ÁGUAS PLUVIAIS JUNTAMENTE COM O REÚSO DE ÁGUAS CINZAS DO CONDOMÍNIO, PROVENIENTE DAS LAVANDERIAS E BANHEIROS AJUDA A MELHORAR A QUESTÃO DO DESPERDÍCIO DE ÁGUA E PODE SER USADA PARA DESCARGA DOS BANHEIROS, LIMPEZA DE ÁREAS COMUNS ENTRE OUTRAS UTILIZAÇÕES.

A SUPER ESTRUTURA TRIANGULAR EXTERNA AUXILIA NO SOMBREAMENTO DAS FACHADAS E NO CONFORTO TÉRMICO DA EDIFICAÇÃO, OS BRISES LATERAIS TAMBÉM FORAM PENSADOS COM ESSE PROPÓSITO. COM ESSES RECURSOS SE DIMINUI A NECESSIDADE DE CLIMATIZAÇÃO ARTIFICIAL.

VENTILAÇÃO

ÁGUA

SOMBREAMENTO





PAVILHÃO DO CHILE - EXPO MILÃO 2015

ANO: 2015

ARQUITETOS: UNDURRAGA DEVÉS ARQUITECTOS

PAÍS: MILÃO 2015, POSTERIORMENTE CHILE

PAVILHÃO CRIADO PARA EXPO MILÃO DE 2015, DENTRE SUAS PRINCIPAIS CARACTERÍSTICAS ESTÁ O USO DA MADEIRA, MATERIAL COM TRADIÇÃO NO PAÍS E A RACIONALIDADE A FIM DE PERMITIR UMA RÁPIDA MONTAGEM, DESMONTAGEM E POSTERIOR RECONSTRUÇÃO, ISSO DEVIDO A SUA INFRA ESTRUTURA SIMPLES E TRIANGULAR.



GREEN HEART

ANO: 2017

ARQUITETOS: INGENHOVEN ARCHITECTS

PAÍS: SINGAPURA

GREEN HEART TEM COMO PROPOSTA INSERIR LITERALMENTE UM CORAÇÃO VERDE DENTRO DO CONTEXTO URBANO, FUNDINDO AS FUNÇÕES DE PARQUE COM EDIFÍCIO DE MULTIUSO. O PROJETO TRAZ UM MICRO CLIMA PROJETADO PARA A CIDADE ALÉM DE DIVERSAS SOLUÇÕES DE SUSTENTABILIDADE E CONFORTO AMBIENTAL, COM PLANTAS POSSIBILITANDO VENTILAÇÃO CRUZADA, LOCAIS DE INTEGRAÇÃO ENTRE AS PESSOAS E ÁREA VERDE.



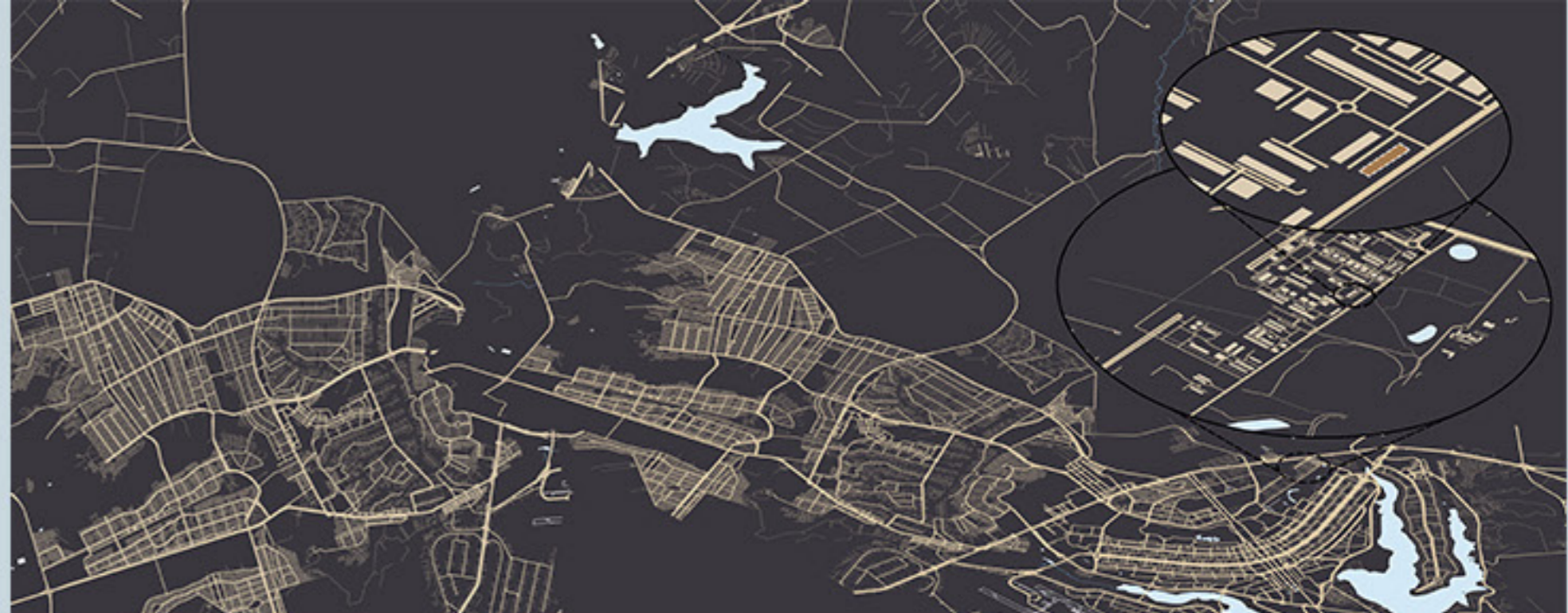
THE FARM HOUSE

ANO: 2019

ESTÚDIO: PRENCH

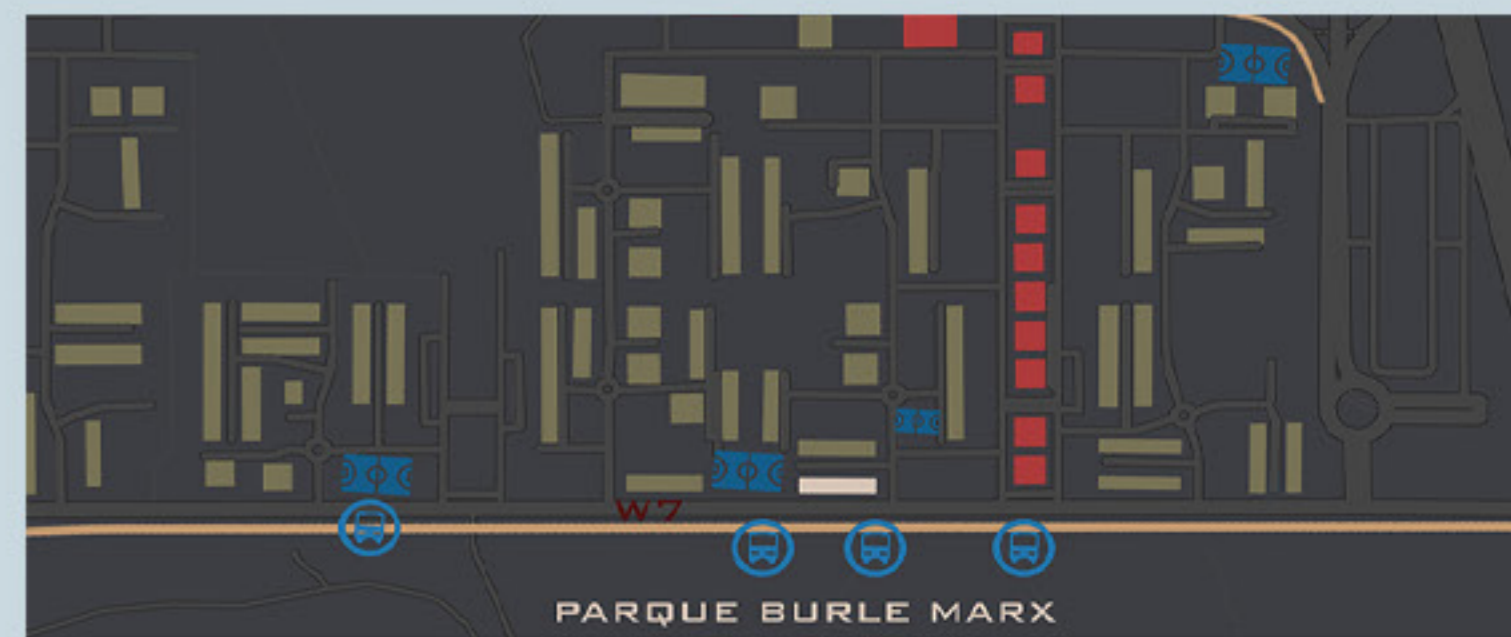
PROPOSTA CONCEITO

FARMHOUSE É UMA PROPOSTA CONCEITO SUA IDEIA É RESGATAR A AGRICULTURA PARA O MEIO URBANO, QUE SE DÁ ATRAVÉS DE UM EDIFÍCIO TODO FEITO EM MÓDULOS DE MADEIRA TRIANGULARES QUE COMBINAM HABITAÇÃO E PRODUÇÃO, TENDO TODA SUAS FACHADAS VOLTADAS PARA A PROMOÇÃO E CULTIVO DA AGRICULTURA. O PROJETO TRAZ MÓDULOS RESIDENCIAIS CONJUGADOS COM HORTAS E TUDO ISSO COM A FORMA TRIANGULAR E COM ESTRUTURA EM MADEIRA.



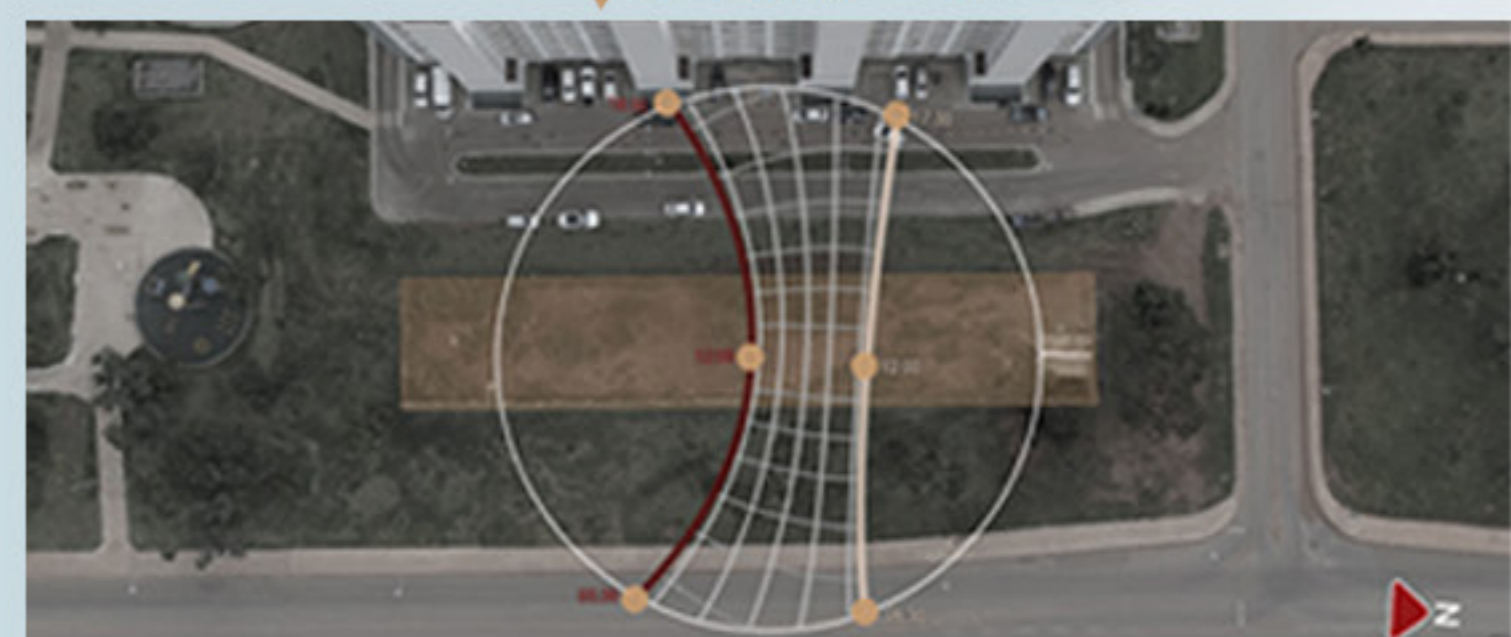
O TERRENO SE LOCALIZA EM BRASÍLIA, BRASIL, MAIS PRECISAMENTE NO NORDESTE, NO ENDEREÇO SQNW 110 BLOCO A.

NO ENTORNO DO LOCAL HÁ PONTOS DE ÔNIBUS, COMÉRCIO, ÁREAS DE LAZER, OU SEJA O LOCAL TEM INFRAESTRUTURA E COM UM SERVIÇO PÚBLICO DE QUALIDADE MINIMIZA A NECESSIDADE DE TRANSPORTE AUTOMOTIVO INDIVIDUAL, FACILIDADE DE ACESSO E QUALIDADE DE VIDA.



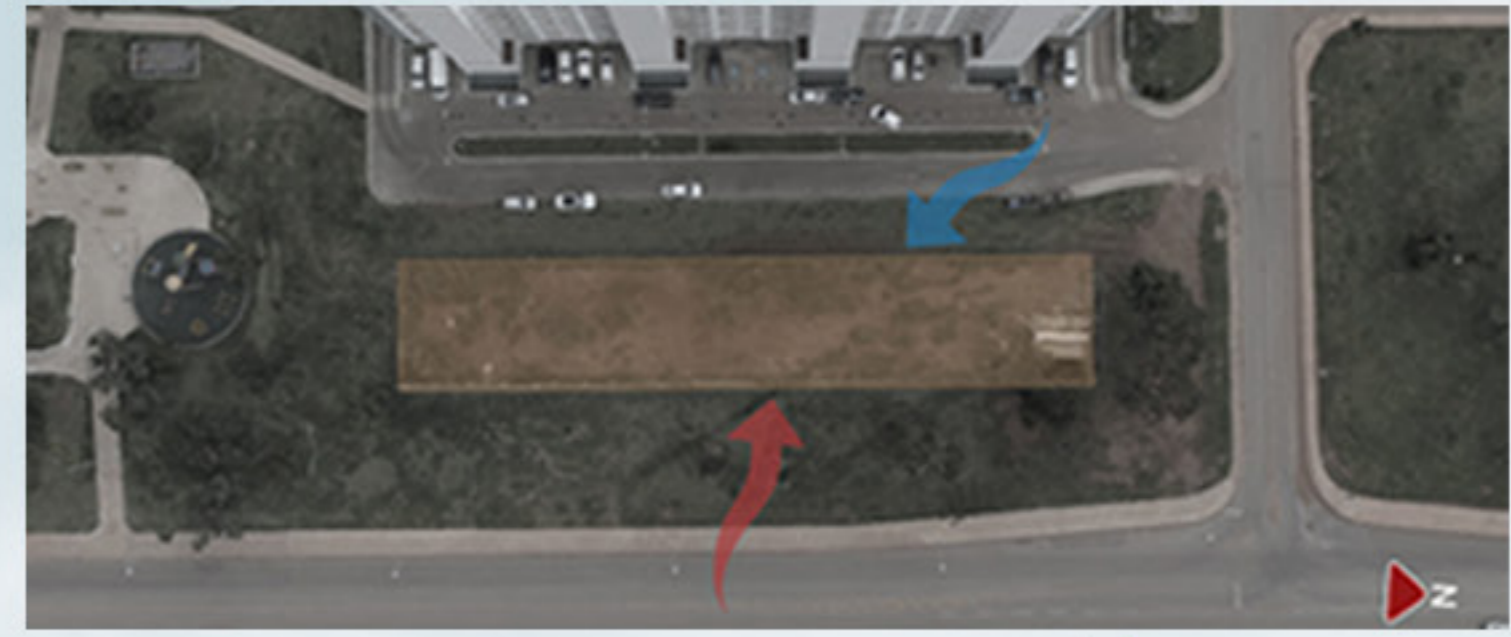
RESIDENCIAL PUNTO DE ÔNIBUS
COMERCIAL LAZER
CICLOVIA

A ORIENTAÇÃO DO TERRENO POSSUI OS DOIS LADOS MAIORES ORIENTADOS LESTE E OESTE E OS DOIS MENORES, NORTE E SUL, NO LADO DESTES QUE NORMALMENTE SOFRE MAIS COM O SOL POENTE É ONDE FICA LOCALIZADO O PRÉDIO VIZINHO, OU SEJA O EDIFÍCIO ADJACENTE JA AUXILIA NO SOMBREAMENTO DO LOCAL, MAS É NECESSÁRIO SE PENSAR EM MASCARAS DE SOMBREAMENTO PARA MELHORAR O CONFORTO AMBIENTAL.



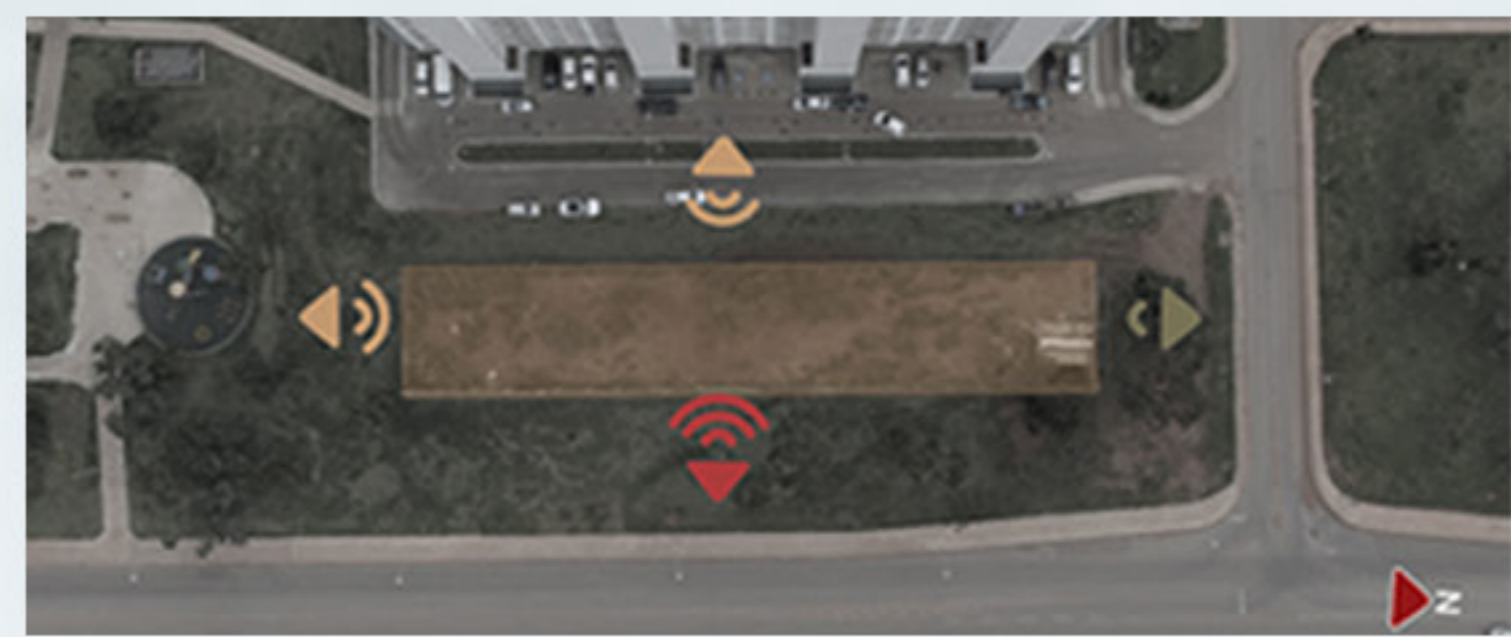
SOLSTÍCIO DE INVERNO
SOLSTÍCIO DE VERÃO

OS VENTOS SECOS SÃO PREDOMINANTEMENTE VINDOS DE NORDESTE E QUE SÃO MAIS RECORRENTES EM BRASÍLIA DO QUE OS VENTOS ÚMIDOS, QUE CHEGAM PREDOMINANTEMENTE DE NORDESTE, COM ESSAS ANÁLISES É POSSÍVEL APROVEITAR DA MELHOR FORMA POSSÍVEL A VENTILAÇÃO NATURAL NO PROJETO.



VENTOS SECOS
VENTOS ÚMIDOS

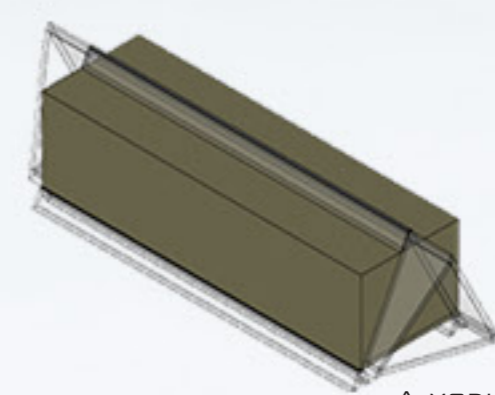
A PROJEÇÃO SE LOCALIZA EM UM LOCAL CALMO, PORÉM ESTA LOCALIZADO MUITO PERTO DE UMA VIA MUITO MOVIMENTADA, A W7, E POR CONTA DISSO O RUIÍDO DOS AUTOMÓVEIS É O MAIS SIGNIFICATIVO VINDO DO ENTORNO.



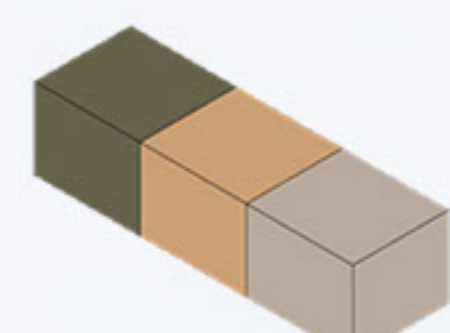
INTENSO
INTERMEDIÁRIO
SUAVE



A ESTRUTURA SENDO TODA MODULADA O PROJETO SEGUIU A MODULAÇÃO



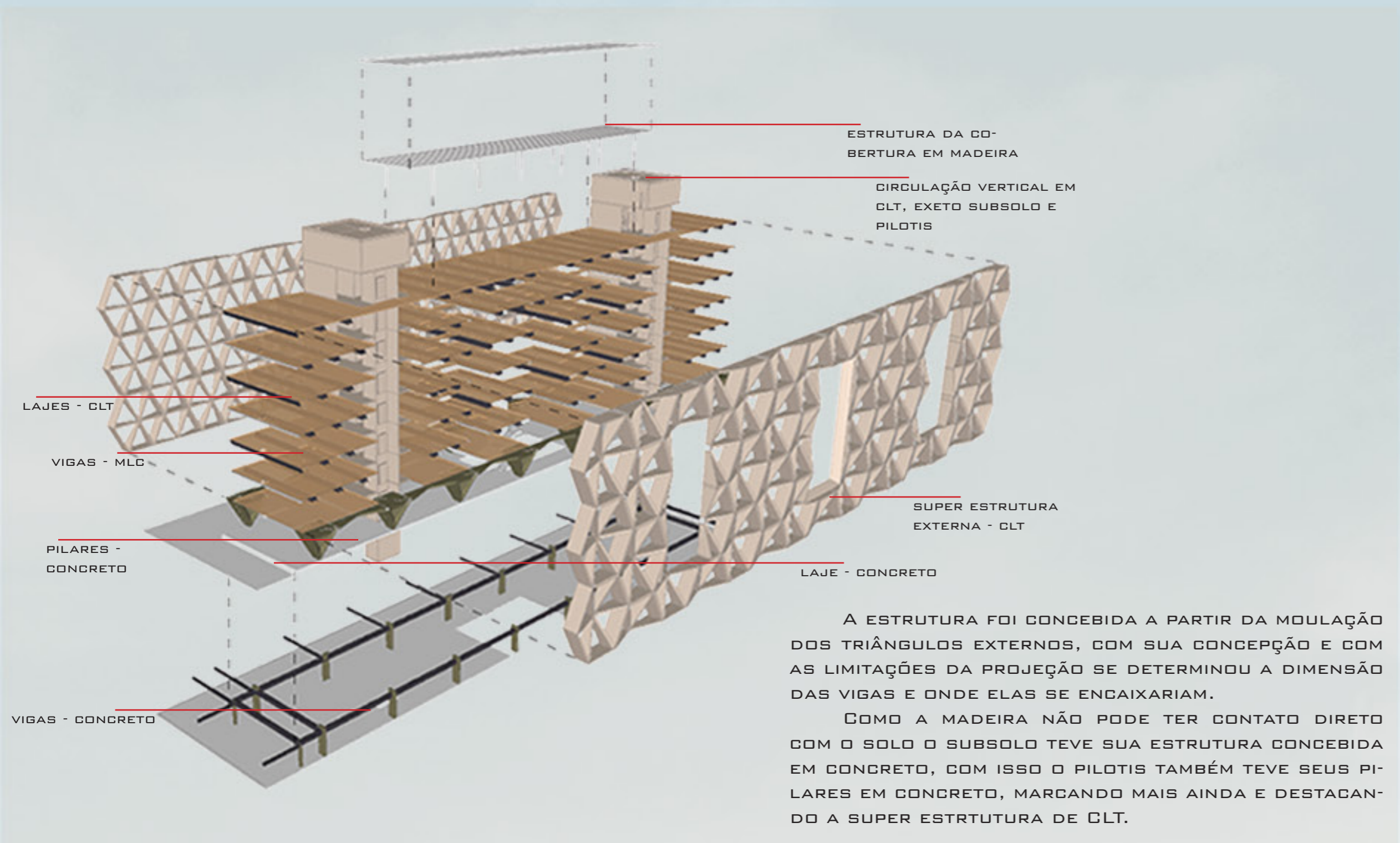
A MODULAÇÃO DOS TRIÂNGULOS DA ESTRUTURA COM 3,5x3,5M E AS VIGAS DE 11,5M POSSIBILITOU A CRIAÇÃO DE MÓDULOS PARA A COMPOSIÇÃO DOS APARTAMENTOS



OS MÓDULOS POSSUEM 40,25M², POSSIBILITANDO ASSIM SER DIVIDIDO EM TRÊS AMBIENTES



A SUBDIVISÃO DOS TRÊS AMBIENTES POSSIBILITA A CRIAÇÃO DE DOIS AMBIENTES MENORES, PODENDO SER BANHEIROS



ESTRUTURA DA COBERTURA EM MADEIRA

CIRCULAÇÃO VERTICAL EM CLT, EXETO SUBSOLO E PILOTIS

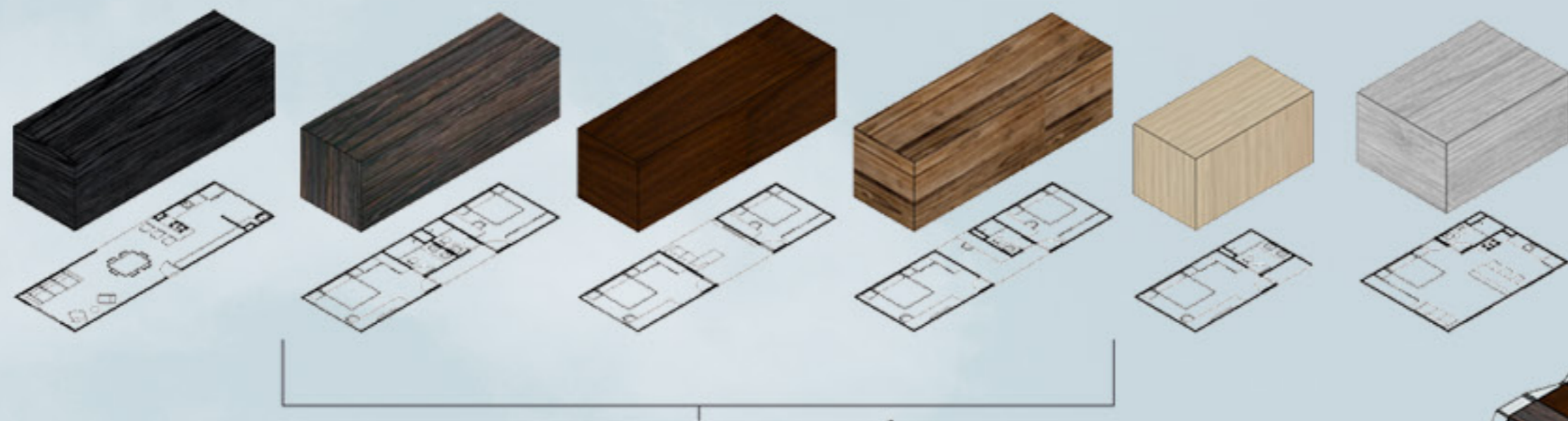
SUPER ESTRUTURA EXTERNA - CLT

LAJE - CONCRETO

A ESTRUTURA FOI CONCEBIDA A PARTIR DA MOULAÇÃO DOS TRIÂNGULOS EXTERNOS, COM SUA CONCEPÇÃO E COM AS LIMITAÇÕES DA PROJEÇÃO SE DETERMINOU A DIMENSÃO DAS VIGAS E ONDE ELAS SE ENCAIXARIAM.

COMO A MADEIRA NÃO PODE TER CONTATO DIRETO COM O SOLO O SUBSOLO TEVE SUA ESTRUTURA CONCEBIDA EM CONCRETO, COM ISSO O PILOTIS TAMBÉM TEVE SEUS PILARES EM CONCRETO, MARCANDO MAIS AINDA E DESTACANDO A SUPER ESTRUTURA DE CLT.





OS MÓDULOS A LARGURA DELIMITADA PELOS TRIÂNGULOS DA ESTRUTURA E QUASE TODAS SENDO A MESMA LARGURA DE 3,5M, EXCETO O APARTAMENTO DE 1 QUARTO.

OS MÓDULOS ÍNTIMOS POSSUEM OS BANHEIROS LOCALIZADOS AO CENTRO O QUE PODERIA CAUSAR PROBLEMA DE VENTILAÇÃO NATURAL, MAS COM O ESTUDO DOS MÓDULOS E DAS LOCAÇÕES NA EDIFICAÇÃO SE OBTVEU VENTILAÇÃO NATURAL EM TODOS OS BANHEIROS E VENTILAÇÃO CRUZADA TODOS OS APARTAMENTOS.

COM A UTILIZAÇÃO DOS MÓDULOS E LOCALIZAÇÃO DOS APARTAMENTOS NO EDIFÍCIO BEM ESTUDA DA TAMBÉM FOI POSSÍVEL DEIXAR QUASE TODOS OS APARTAMENTOS SEM LIGAÇÃO DIRETA LATERAL COM SEUS VIZINHOS, SOMENTE O DE 3 QUARTOS QUE POSSUI ESSA LIGAÇÃO, AUMENTANDO O CONFORTO ACÚSTICO E PRIVACIDADE DOS MORADORES.

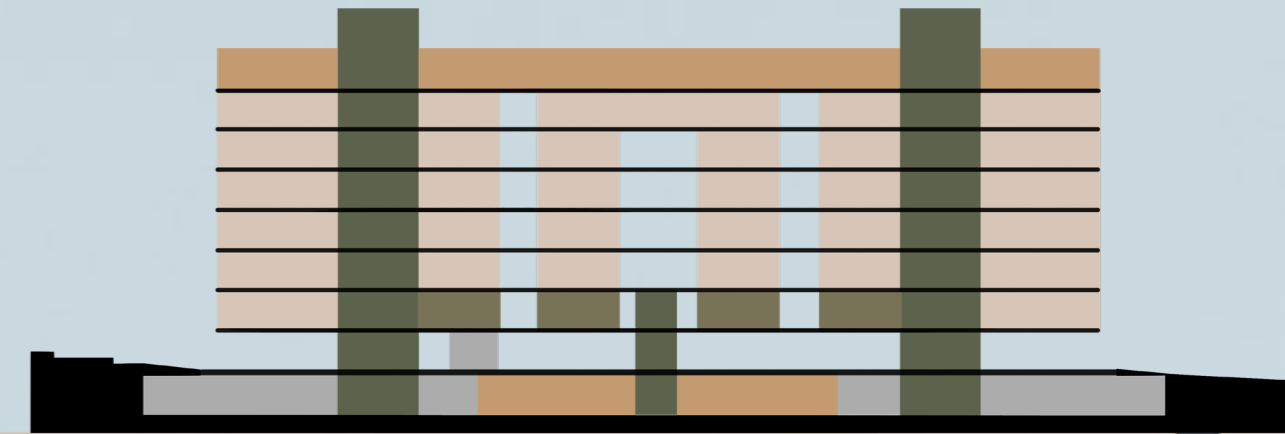
ÁREA COMUM

HABITAÇÃO

ÁREA COLETIVA

ÁREA COMERCIAL

CIRCULAÇÃO



APARTAMENTO 1 QUARTO



APARTAMENTO - 1 QUARTO

APARTAMENTO 2 QUARTOS



APARTAMENTO 3 QUARTOS



SALA APARTAMENTO - 4 QUARTOS

APARTAMENTO - 4 QUARTOS

APARTAMENTO 4 QUARTOS



APARTAMENTO - 1 QUARTO



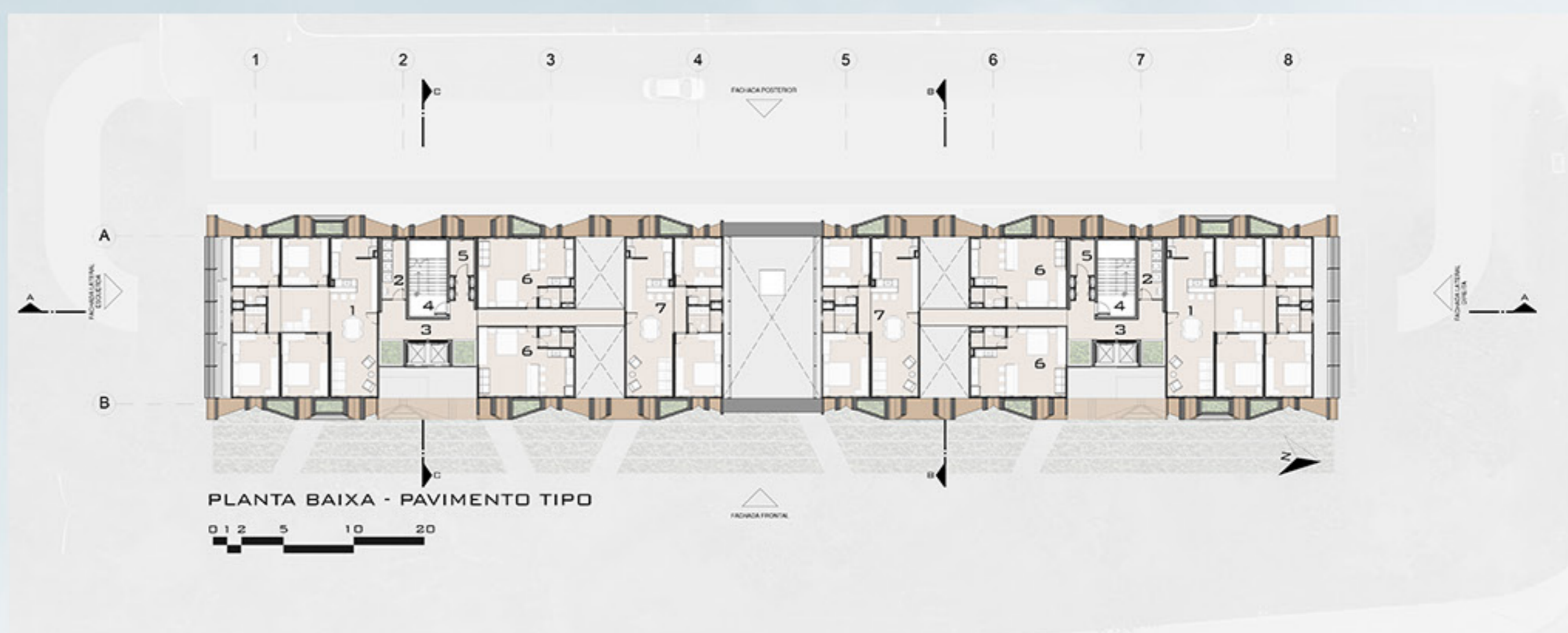
CIRCULAÇÃO



CIRCULAÇÃO PRIMEIRO PAVIMENTO



COWORKING



PLANTA BAIXA - PAVIMENTO TIPO

0 1 2 5 10 20

LEGENDA

- 1 - APARTAMENTO DE 4 QUARTOS: ÁREA DE SERVIÇO | COZINHA | SALA DE ESTAR | SALA ÍNTIMA | SALA DE JANTAR | 3 QUARTOS | 1 BANHEIRO SOCIAL | 1 SUÍTE
- 2 - LAVANDERIA COLETIVA
- 3 - HALL DE ELEVADORES
- 4 - ESCADA DE EMERGÊNCIA
- 5 - LIXEIRA
- 6 - APARTAMENTO DE 1 QUARTO: COZINHA | SALA | QUARTO | BANHEIRO
- 7 - APARTAMENTO DE 2 QUARTOS: ÁREA DE SERVIÇO | COZINHA | SALA DE ESTAR | SALA DE JANTAR | 1 QUARTO | 1 BANHEIRO SOCIAL | 1 SUÍTE

TODOS OS PAVIMENTOS RESIDENCIAIS POSSUEM 3 TIPOS DE APARTAMENTO, NO PAVIMENTO TIPO SE ENCONTAM DE 1, 2 E 4 QUARTOS, O APARTAMENTO DE 3 QUARTOS SE LOCALIZA NO SEXTO PAVIMENTO. A DISTÂNCIA ENTRE OS APARTAMENTOS E O POSSIBILITA UMA MAIOR QUALIDADE NOS APARTAMENTOS.

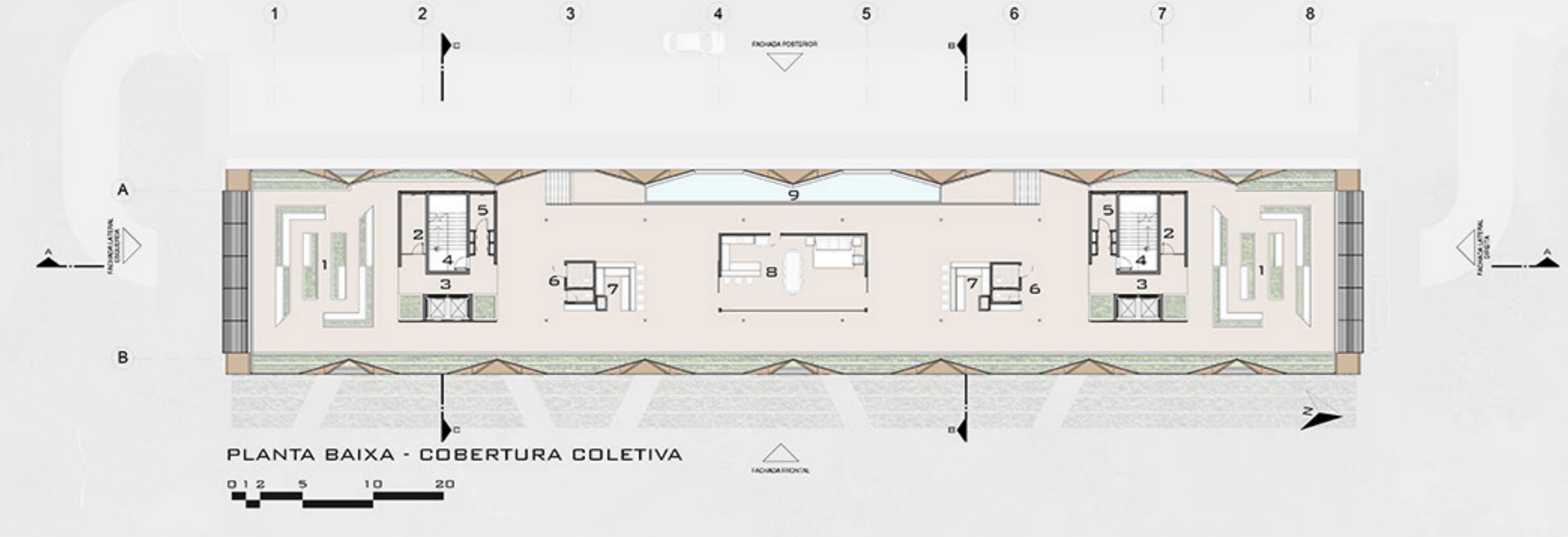


PLANTA BAIXA - PRIMEIRO PAVIMENTO

0 1 2 5 10 20

LEGENDA

- 1 - APARTAMENTO DE 4 QUARTOS: ÁREA DE SERVIÇO | COZINHA | SALA DE ESTAR | SALA ÍNTIMA | SALA DE JANTAR | 3 QUARTOS | 1 BANHEIRO SOCIAL | 1 SUÍTE
- 2 - LAVANDERIA COLETIVA
- 3 - HALL DE ELEVADORES
- 4 - ESCADA DE EMERGÊNCIA
- 5 - LIXEIRA
- 6 - COWORKING
- 7 - CIRCULAÇÃO
- 8 - PET SHOP
- 9 - QUITANDA/LOJA COLABORATIVAM



PLANTA BAIXA - COBERTURA COLETIVA

- LEGENDA**
- 1 - HORTA/ESPAÇO DE CONVIVÊNCIA
 - 2 - DEPÓSITO
 - 3 - HALL DE ELEVADORES
 - 4 - ESCADA DE EMERGÊNCIA
 - 5 - LIXEIRA
 - 6 - BANHEIROS
 - 7 - CHURRASQUEIRA
 - 8 - ESPAÇO GOURMET
 - 9 - PISCINA

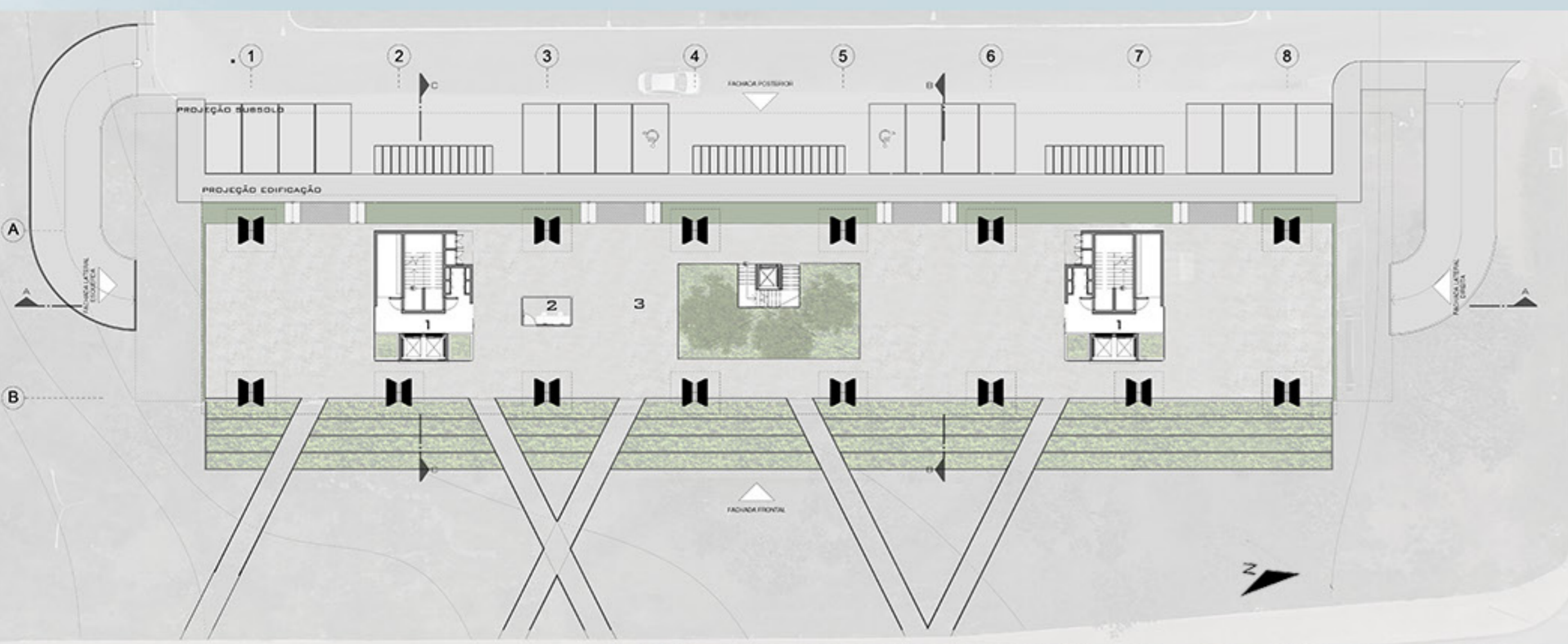
A COBERTURA COLETIVA PRIORIZA A PRODUÇÃO DE ALIMENTOS COM AS HORTAS E POSSUI ÁREAS DE CONVÍVIO E PISCINA PARA OS MORADORES.



CHURRASQUEIRA



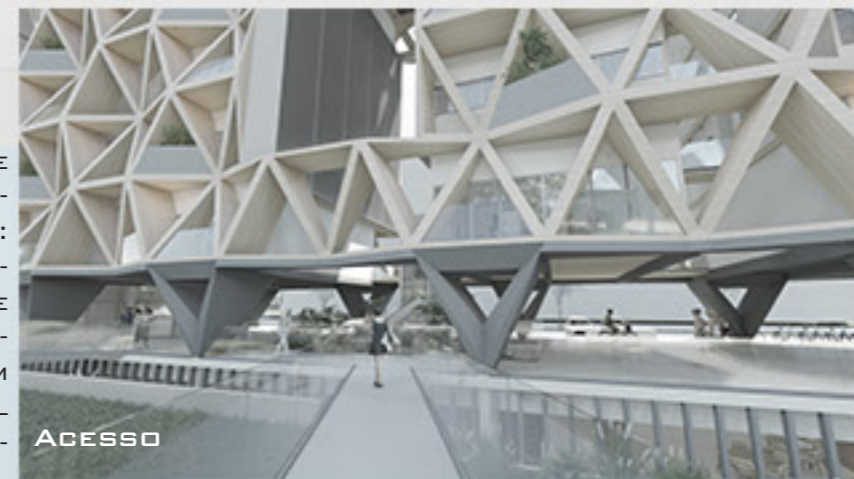
ESPAÇO GOURMET



PLANTA BAIXA - PILOTIS

- LEGENDA**
- 1 - HALL DE ENTRADA E CIRCULAÇÃO VERTICAL
 - 2 - PORTARIA
 - 3 - PILOTIS

NO PILOTIS SÓ SE LODOU O ESTRITAMENTE NECESSÁRIO: ACESSO AS CIRCULAÇÕES VERTICAIS E PORTARIA. PARA ASSIM CONTINUAR COM A PROPOSTA INICIAL DE BRASÍLIA COM PILOTIS LIVRES.



ACESSO

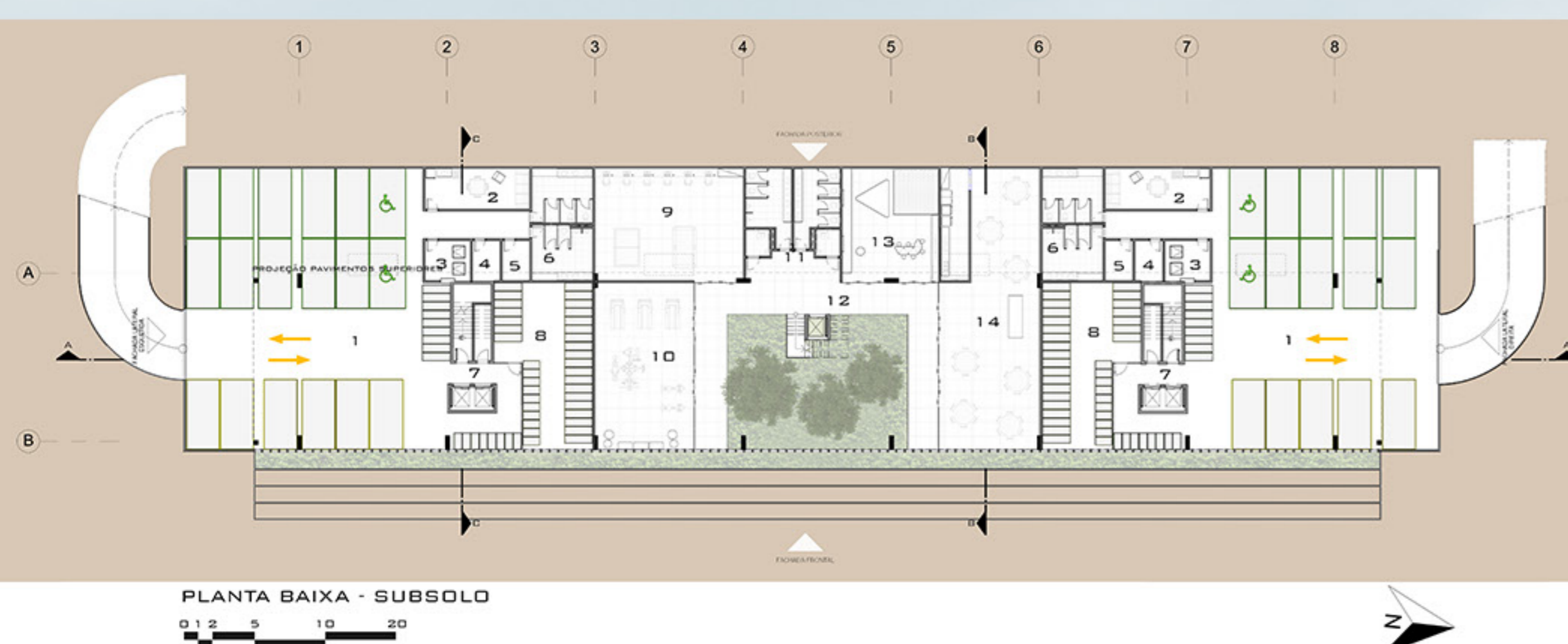
PILOTIS



PILOTIS



ELEVADOR CENTRAL - PILOTIS



PLANTA BAIXA - SUBSOLO

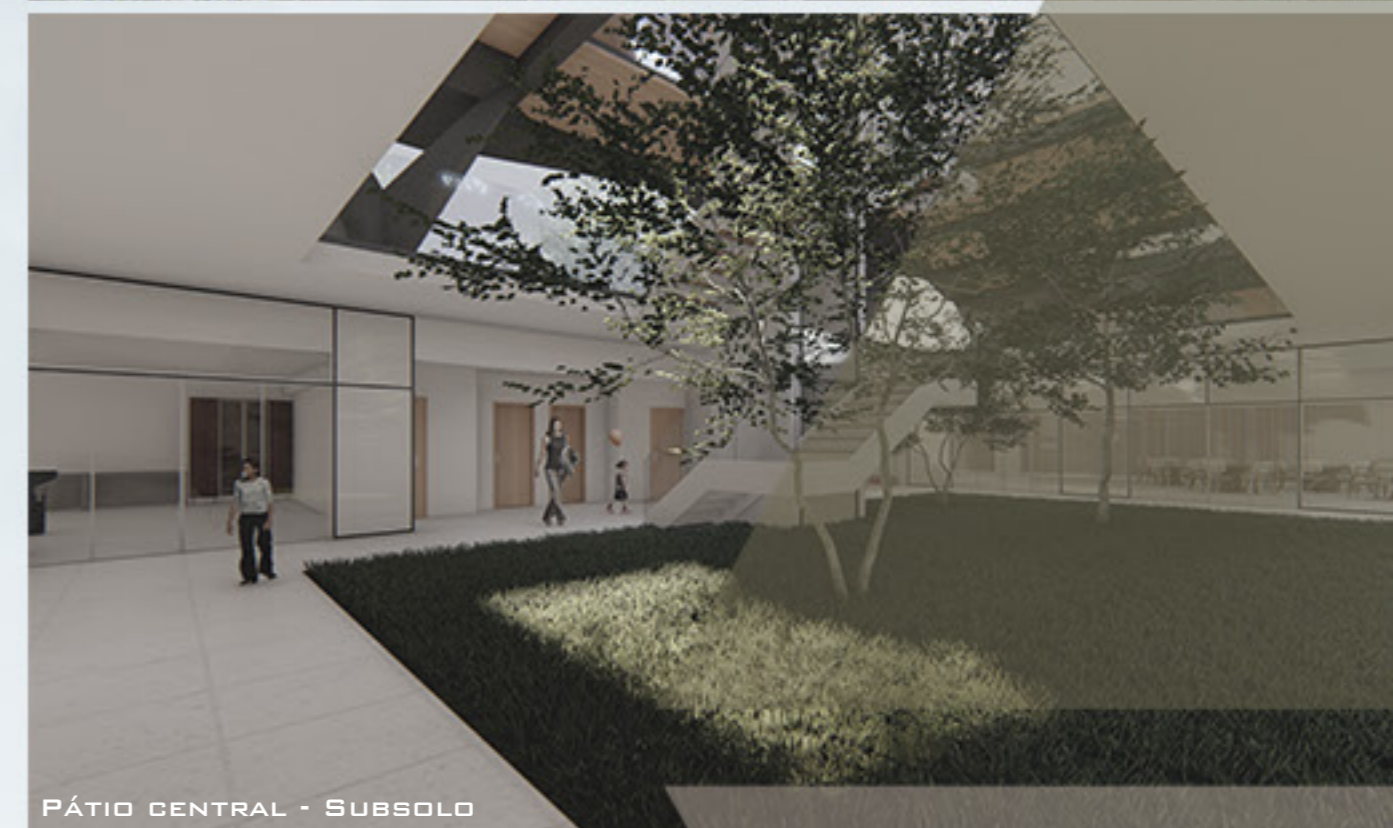
- LEGENDA**
- 1 - GARAGEM
 - 2 - SALA PARA FUNCIONÁRIOS
 - 3 - RESERVATÓRIOS
 - 4 - CASA DE BOMBAS
 - 5 - DEPÓSITO
 - 6 - VESTIÁRIOS
 - 7 - HALL DE ELEVADORES
 - 8 - BICICLETÁRIO
 - 9 - SALA DE JOGOS
 - 10 - ACADEMIA
 - 11 - BANHEIROS
 - 12 - CIRCULAÇÃO
 - 13 - BRINQUEDOTECA
 - 14 - SALÃO DE FESTAS

NO SUBSOLO ESTA LOCALIZADA A ÁREA DE GARAGEM, O USUAL DOS EDIFÍCIOS ADJACENTES, MAS TAMBÉM SE LOCALIZA PARTE DA ÁREA COLETIVA DO CONDOMÍNIO, VOLTADA A LAZER E BEM ESTAR. O PROJETO TEM ALGUMAS PECULIARIDADES QUANTO A QUANTIDADE DE VAGAS ALDEADAS, NÃO POSSUI VENDA CASADA DE VAGAS COM OS APARTAMENTOS E A MAIORIA DAS VAGAS É DESTINADA A CARROS ELÉTRICOS COMUNS AOS RESIDENTES, ALÉM DE VAGAS PRIVATIVAS E COLETIVAS DE BICICLETAS.



BRINQUEDOTECA - SUBSOLO

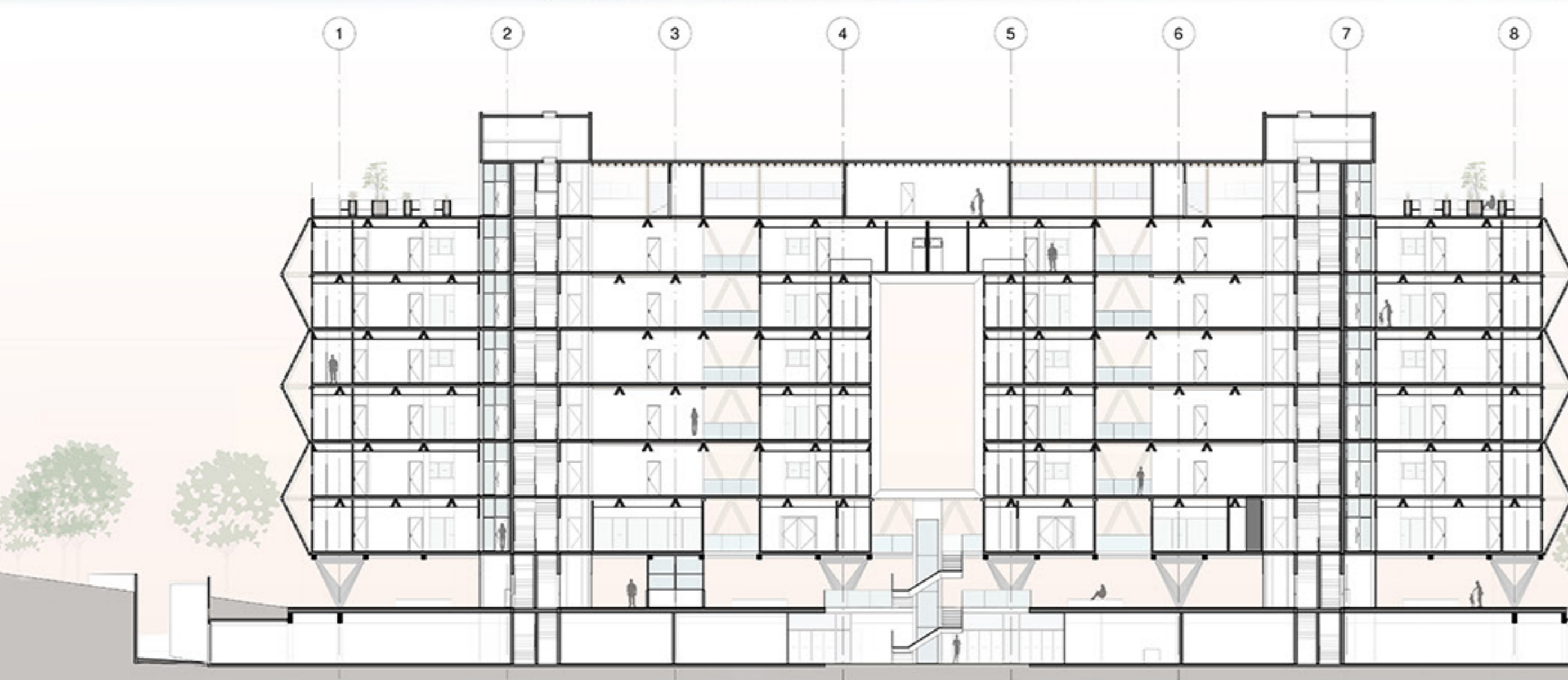
GARAGEM - SUBSOLO



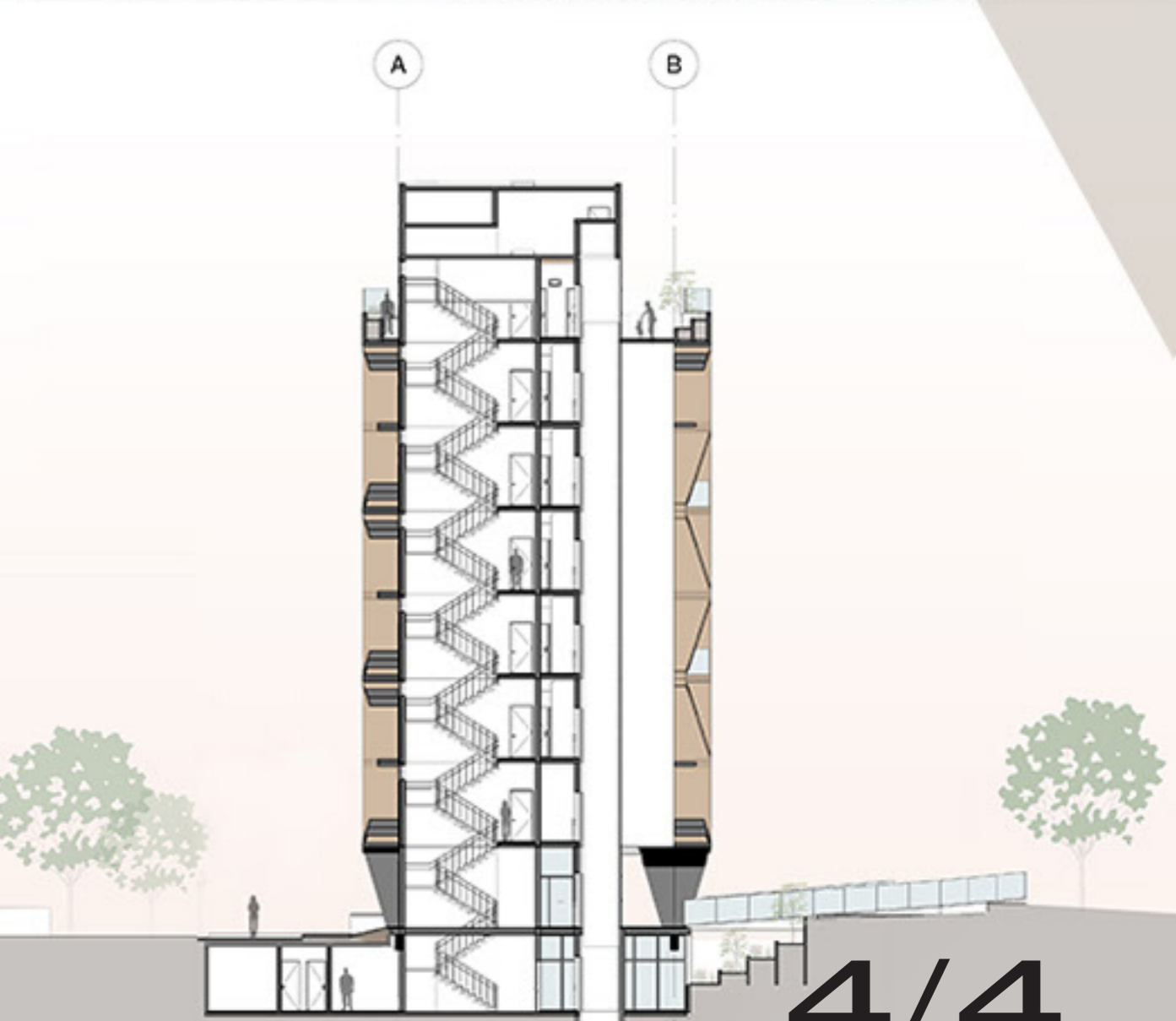
PÁTIO CENTRAL - SUBSOLO



PÁTIO CENTRAL - SUBSOLO



CORTE A



CORTE CC